

《产品目录》

C a t a l o g



佛山市时代创兴天线厂
Foshan Times Antenna Factory
www.timesantenna.com

公司简介 | BRIEF INTRODUCTION

佛山市时代创兴天线厂成立于 2004 年 3 月，一所注册资金为 100 万元的佛山高新科技企业，主要从事通讯设备技术，无线通信天线产品的开发、研制、生产、销售和技术为一体的高科技企业。

时代创兴天线厂从建厂以来一直致力于技术开发和生产各类天线，因应不同客户的需要，特别量身订制多种天线及提供解决方法，从而满足无线互联网的飞速发展和更广泛及深入的应用需求。我厂已为多间企业成功提供合身的产品及技术方案，赢得了买家及用户的信赖。

在竞争激烈的市场中，人才是第一生产力。我们深明此道，高薪聘请高学历人才为企业提高竞争力，并组织出一支充满活力的生产销售队伍，发扬合作、进取和创新精神。

与此同时，时代创兴视产品质量为生命，客户的服务为第一。我们具备完善的质量保证体系，为客户提供优质、高性能，价格优惠的通讯天线。今后我们更将不断完善售后服务体系，使客户真正买得安心，用得放心。我们决心在未来 3 年时间内将公司发展成为一个国内领先，专业化的大型天线企业。凭借先进技术和对企业的热情，我们将与您"永远走在时代的最前面"。■



Foshan Times Antenna Factory was established in 2004. Our company is a high science and technology enterprise in Foshan City, Guangdong Province. Our products range is 2.4GHz, 3.5GHz, 5.8GHz and WLAN broadband spread spectrum communication antennas, wireless public telephone antenna, PHS antenna, CDMA/GSM base station antenna, panel antenna, directional station antenna, grid parabolic antenna, Yagi antenna, and indoor coverage antenna.

From setting up, we have concentrated on technique development on different kinds of antennas to satisfy different customers. We have a young group technicians and experienced workers. And this has turned to combine the groups to provide good blood for the growth of the company.



We treat the products' quality as our life and provide the best service. We have one perfect quality control system, to keep our products to be superior quality and high performance. Also we supply our products to our long time partners with the most competitive price. We believe that in the coming years our company will be in the lead of antenna companies in the world. ■

设计稳定 | Design stability
工艺成熟 | Craft mature
供货快速 | For fast delivery
价格优势 | Price advantages



专业 GPS 天线生产厂家，值得信赖！

Professional and reliable GPS antenna manufacturer

5725-5850MHz 频段天线

	型号 Model	频率范围 Frequency Range-MHz	增益 Gain-dBi	页码 Page		型号 Model	频率范围 Frequency Range-MHz	增益 Gain-dBi	页码 Page
板状天线 Panel Antenna	TA-TA-PV5800-2dBi	5725-5850	23	8	抛物面天线 Square Grid Parabolic Antenna	TA-QGD2400-24dBi	2400-2500	24	18
						TA-QGD2400-19dBi	2400-2500	19	19
抛物面天线 Dish Antenna	TA-PWD5800-35dBi	5725-5850	35	9	全向玻璃钢天线 Omni-directional Fiberglass Antenna	TA-QGD2400-15dBi	2400-2500	15	20
	TA-PWD5800-32.5dBi	5725-5850	32.5	10		TA-BLQ2400-15dBi	2400-2500	15	21
	TA-PWD5800-29dBi	5725-5850	29	11		TA-BLQ2400-12dBi	2400-2500	12	22
	TA-PWD5800-24dBi	5725-5850	24	12		TA-BLQ2400-9dBi	2400-2500	9	23
2400-2500MHz 频段天线					抛物面天线 Parabolic Antenna	TA-BLQ2400-6dBi	2400-2500	6	24
						TA-SGD2400-30.5dBi	2400-2500	30.5	25
						TA-SGD2400-29dBi	2400-2500	29	26
八木天线 Yagi Antenna	TA-BMD2400-13dBi	2400-2500	13	13	橡皮天线 Portable Antenna	TA-SGD2400-27dBi	2400-2500	27	27
	TA-BMD2400-10dBi	2400-2500	10	14		TA-XPQ2400-9	2400-2500	9	28
背射天线 Backfire Antenna					吸盘天线 Mobile Antenna	TA-XPQ2400-3dBi-21	2400-2500	3	29
	TA-BSD2400-16dBi	2400-2500	16	15		TA-XPQ2400-2dBi-21	2400-2500	2	30
						TA-XPQ2400-2dBi-5	2400-2500	2	31
壁挂天线 Wall Mount Antenna	TA-BGD2400-14dBi	2400-2500	14	16	GPS 天线 GPS+GSM 天线	TA-CTQ2400-7	2400-2500	7	32
	TA-FZD2400-12dBi	2400-2500	12	17		TA-GAACZ-H	1575.42		33
1100-1300MHz 频段天线					车台天线 Mobile Antenna	TA-GPS+GSM	1575.42/824-960/1710-1990		34
八木天线 Yagi Antenna	TA-BMD1200-13	1100-1300	13	37		TA-CTQ1200-7	1100-1300	7	35
					TA-CTQ1200-5	1100-1300	5	36	

900/1800MHz		型号	频率范围	增益	页码		型号	频率范围	增益	页码
		Model	Frequency Range-MHz	Gain-dBi	Page		Model	Frequency Range-MHz	Gain-dBi	Page
贴片天线 Mobile Antenna	TA-CTQ900/2000-3dBi-I	806-960/1710-2000	3	38		800-900MHz 频段天线				
	TA-CTQ900/1800-2.5dBi-I	890-960/1710-1990	2.5	39						
全向玻璃钢天线 Omni-directional Fiberglass Antenna	TA-BLQ900/1800-6.5dBi	820-960/1800-1900	6.5	40	车台天线 Mobile Antenna	TA-CTQ890-960-7	890-960	7	50	
吸盘天线 Mobile Antenna	TA-XPQ900/1800-5dBi	890-960/1710-1880	5	41	八木天线 Yagi Antenna	TA-BMD806-960-13	806-960	13	51	
	TA-XPQ900/1800-3.5dBi	890-960/1710-1880	3.5	42		TA-BMD806-960-10	806-960	10	52	
	TA-XPQ900/1800-3dBi	890-960/1710-1880	3	43						
800/2500MHz 频段天线						全向玻璃钢天线 Omni-directional Fiberglass Antenna	TA-BLQ806-960-10	806-960	10	53
壁挂天线 Wall Mounting Antenna	TA-BGD800/2500-7	824-960/1710-2500	7	44	橡皮天线 Portable Antenna	TA-XPQ806-960-3dBi-21	806-960	3	56	
						TA-XPQ806-960-2.5dBi-8	806-960	2.5	57	
						TA-XPQ806-960-2dBi-5	806-960	2	58	
吸顶天线 Ceiling Mount Antenna	TA-XDQ800/2500-3B	824-960/1710-2500	3	45	抛物面天线 Parabolic Antenna	TA-SGQ806-960-21	806-960	21	59	
对数周期天线 Logarithm Cycle Antenna	TA-DSD800/2500-10dBi	824-960/1710-2500	10	46	板状天线 Panel Antenna	TA-SGQ806-960-20	806-960	20	60	
						TA-SGQ806-960-18	806-960	18	61	
功分器 Splitter	KH-0825-4	800/2500		47	RFID 天线 RFID Antenna	TA-PV824-960-14	824-960	14	62	
	KH-0825-4	800/2500		48		TA-PV824-960-16	824-960	16	63	
	KH-0825-4	800/2500		49		TA-RFID902-928-9	902-928	9	64	

	型号 Model	频率范围 Frequency Range-MHz	增益 Gain-dBi	页码 Page		型号 Model	频率范围 Frequency Range-MHz	增益 Gain-dBi	页码 Page
450-470MHz 频段天线					全向玻璃钢天线 Omni-directional Fiberglass Antenna	TA-BLQ450-470-10.2dBi	450-470	10.2	70
						TA-BLQ0-450-470-6.5dBi	450-4700	6.5	71
车台天线 Mobile Antenna	TA-CTQ4500-470-5	450-470	5	65	DMB 天线 DMB Antenna	TA-DMB170-3dBi	174-230	3	72
	TA-CTQ450-470-3	450-470	3	66					
	TA-CTQ450-470-2.15	450-470	2.15	67					
八木天线 Mobile Antenna	TA-BMD450-470-13	450-470	13	68	DVB-T 天线 DVB-T Antenna	TA-DVB-T VHF174-230/UHF470-860MHz		2.5	73
	TA-BMD450-470-11	450-470	11	69					

更新 Update : 2010-05-01

联系方式: Contact infomation

佛山市时代创兴天线厂 / Foshan Times Antenna Factory

地址: 广东佛山市禅城区张槎上朗工业区江堤路 3 号 B 座 4 楼

ADD: 4/F,B Block,Jiangdi Rd,Shanglang Industrial Zone,Zhangcha,Chancheng District.Foshan City, Guangdong

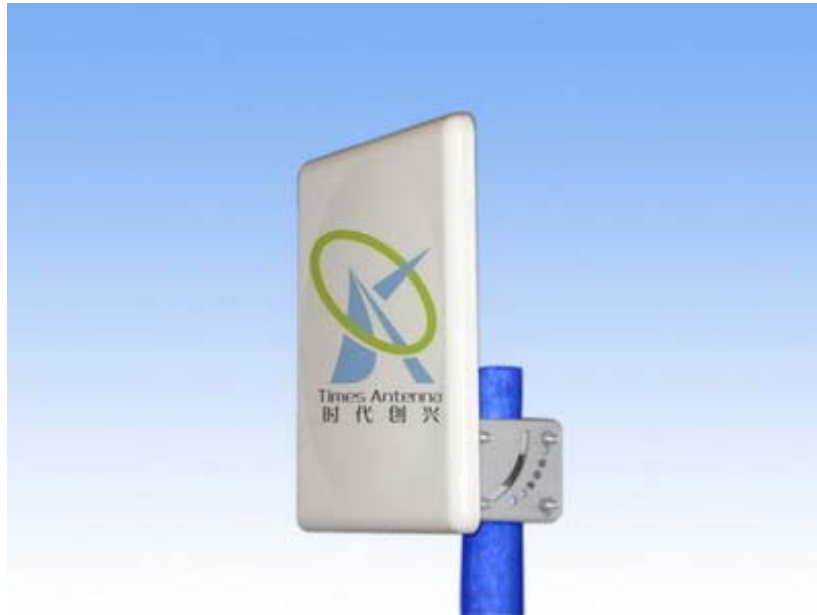
电话 Tel : 86 -(0)757-82510220 82105077 82300280

传真 FAX: 86- (0) 757-82300280

网址 web : www.timesantenna.com

5725-5850MHz

板状天线 Panel Antenna

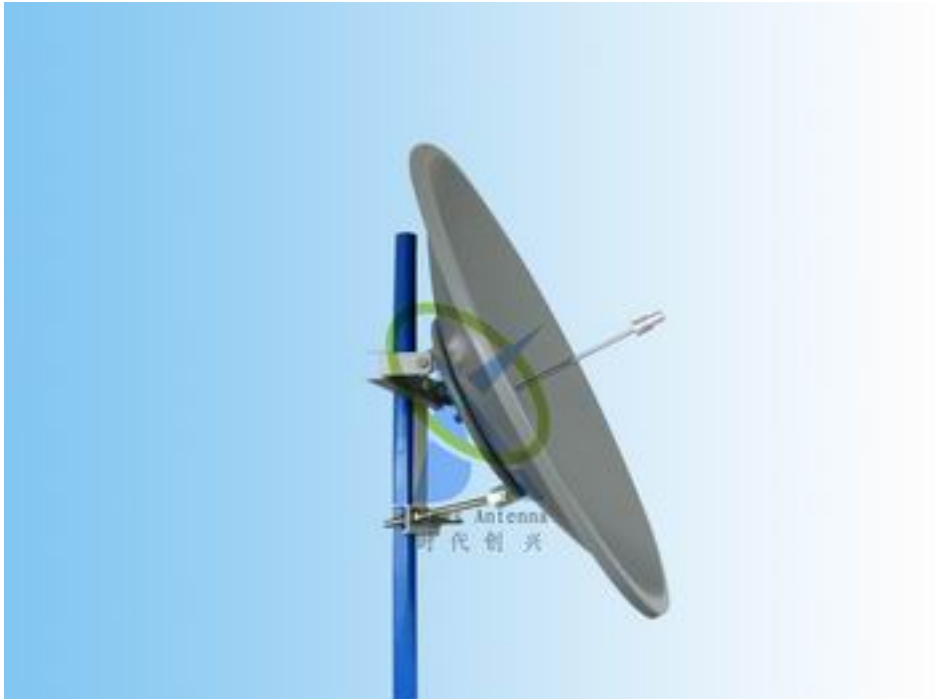


型号 (Model)	TA-PV5800-23
频率范围 (Frequency Range)	5725~5850MHz
带宽 (Bandwidth)	125MHz
增益 (Gain)	23 dBi
水平面波瓣宽度 (Horizontal Beamwidth)	11-°
垂直面波瓣宽度 (Vertical Beamwidth)	11-°
前后比 (F/B ratio)	≥25-dB
驻波比 (VSWR)	≤1.5
输入阻抗 (Nominal Impedance)	50Ω
极化方式 (Polarization)	垂直或水平 (Vertical or Horizontal)
最大功率 (Max Power)	50 W
接头型号 (Connector)	N 座 (N-female)
天线尺寸 (Dimension)	306×306×25 kg
重量 (Weight)	2.6 kg
支撑杆直径- (Pole Diameter)	φ40~50 mm

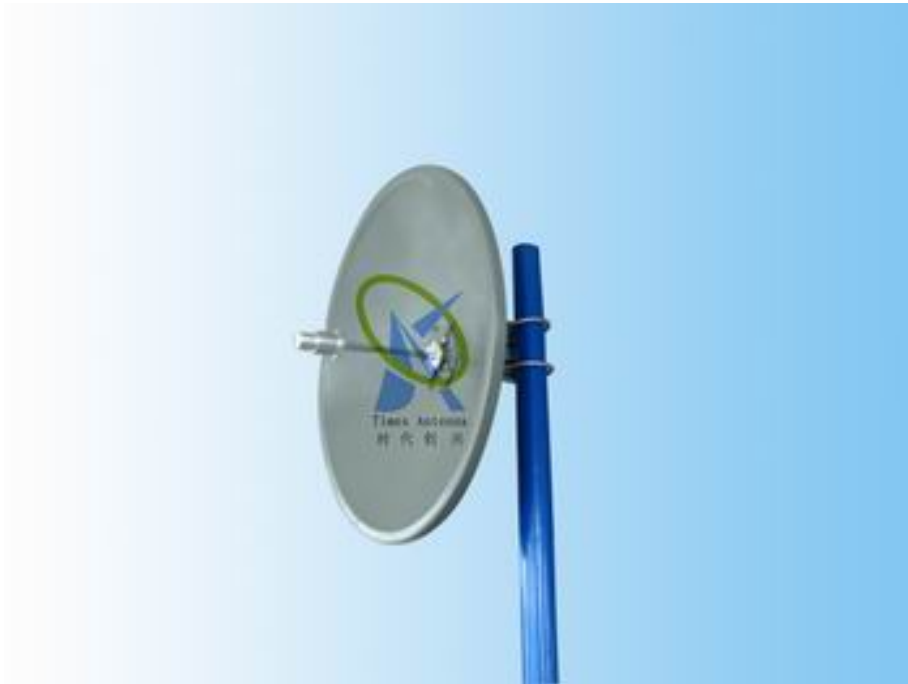
抛物面天线 Dish Antenna



型号 (Model)	TA-PWD5800-35
频率范围 (Frequency Range)	5725~5850MHz
带宽 (Bandwidth)	125MHz
增益 (Gain)	35 dBi
前后比 (F/B ratio)	≥38-dB
驻波比 (VSWR)	≤1.5
输入阻抗 (Nominal Impedance)	50Ω
极化方式 (Polarization)	垂直或水平 (Vertical or Horizontal)
最大功率 (Max Power)	100 W
接头型号 (Connector)	N 座 (N-female)
天线尺寸 (Dimension)	1.2m
重量 (Weight)	13 kg
抗风强度 (Rated Wind Velocity)	60m/s



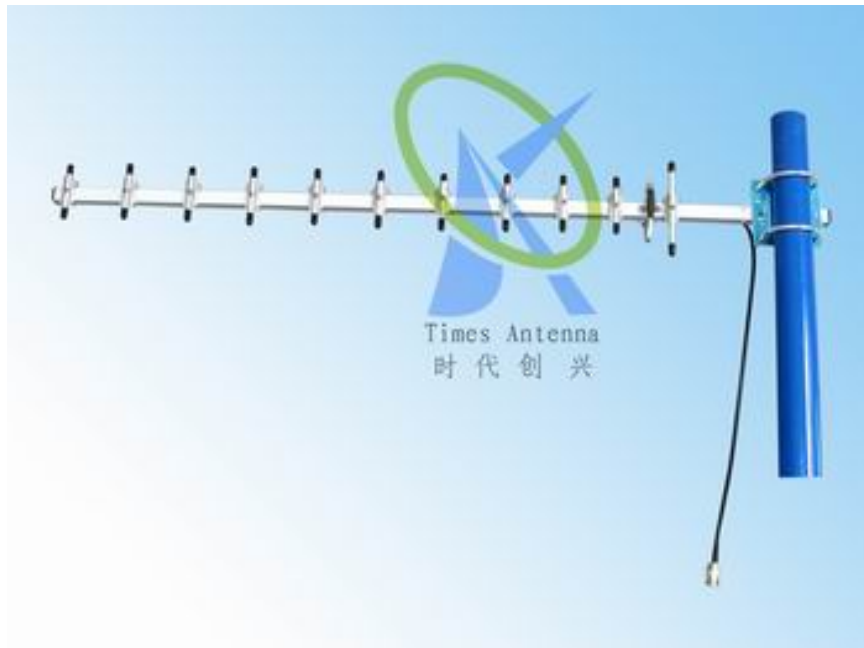
型号 (Model)	TA-PWD5800-32.5
频率范围 (Frequency Range)	5725~5850MHz
带宽 (Bandwidth)	125MHz
增益 (Gain)	32.5 dBi
前后比 (F/B ratio)	≥35-dB
驻波比 (VSWR)	≤1.5
输入阻抗 (Nominal Impedance)	50Ω
极化方式 (Polarization)	垂直 (Vertical)
最大功率 (Max Power)	100 W
接头型号 (Connector)	N 座 (N-female)
天线尺寸 (dimension)	0.9m
重量 (Weight)	10 kg
抗风强度 (Rated Wind Velocity)	60m/s



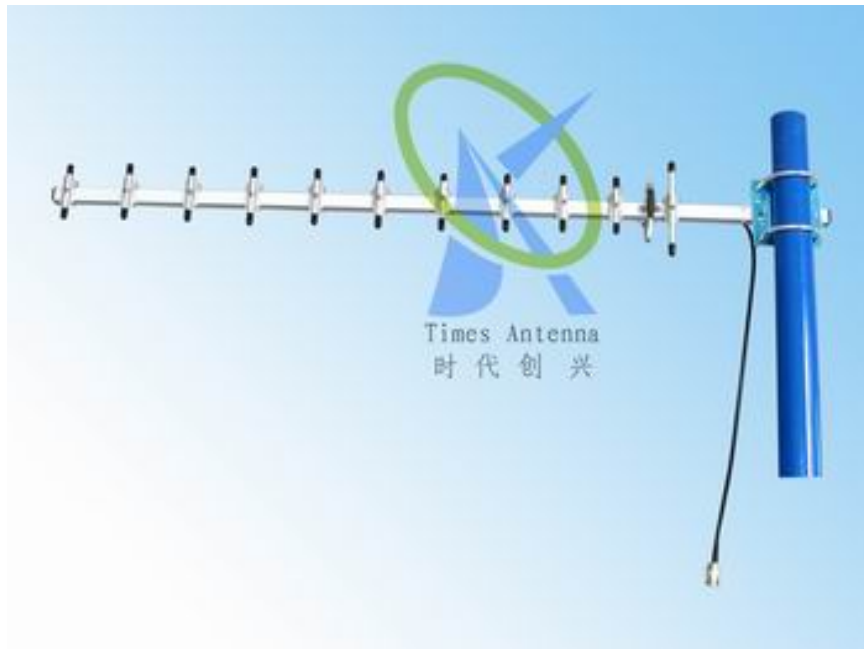
型号 (Model)	TA-PWD5800-24
频率范围 (Frequency Range)	5725~5850MHz
带宽 (Bandwidth)	125MHz
增益 (Gain)	24dBi
前后比 (F/B ratio)	≥28-dB
驻波比 (VSWR)	≤1.5
输入阻抗 (Nominal Impedance)	50Ω
极化方式 (Polarization)	垂直 (Vertical)
最大功率 (Max Power)	100 W
接头型号 (Connector)	N 座 (N-female)
天线尺寸 (Dimension)	0.45m
重量 (Weight)	3 kg
抗风强度 (Rated Wind Velocity)	60m/s

2400-2500MHz

八木天线 Yagi Antenna

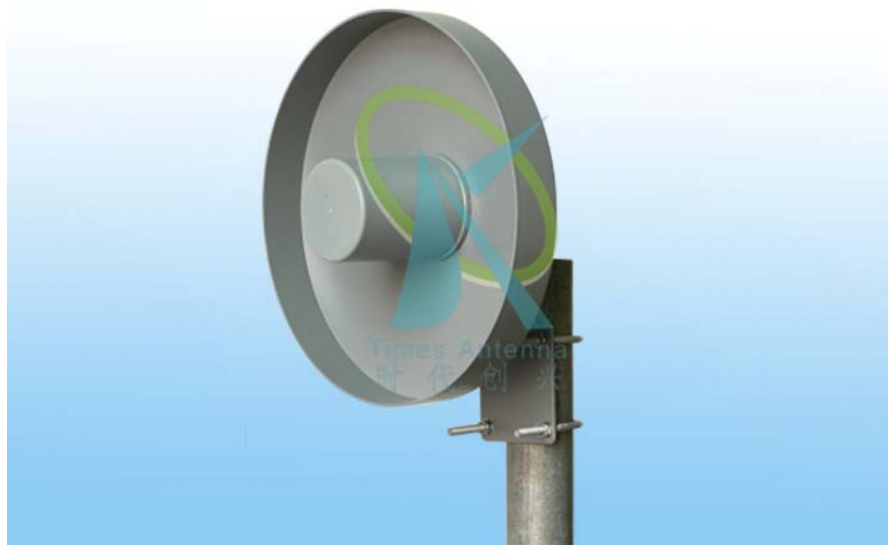


型号 (Model)	TA-BMD2400-13
频率范围 (Frequency Range)	2400~2500MHz
带宽 (Bandwidth)	100MHz
增益 (Gain)	13dBi
波瓣宽度 (Beamwidth)	H: 29- ⁰ E: 25- ⁰
前后比 (F/B ratio)	≥18-dB
驻波比 (VSWR)	≤1.5
输入阻抗 (Nominal Impedance)	50Ω
极化方式 (Polarization)	垂直或水平 (Vertical or Horizontal)
最大功率 (Max Power)	100 W
接头型号 (Connector)	N 座或客户指定 (N-type or Customized)
天线尺寸 (Dimension)	0.7m
重量 (Weight)	0.8 kg
抗风强度 (Rated Wind Velocity)	60m/s



型号 (Model)	TA-BMD2400-9
频率范围 (Frequency Range)	2400~2500MHz
带宽 (Bandwidth)	100MHz
增益 (Gain)	9dBi
波瓣宽度 (Beamwidth)	H: 29- ⁰ E: 25- ⁰
前后比 (F/B ratio)	≥12dB
驻波比 (VSWR)	≤1.5
输入阻抗 (Nominal Impedance)	50Ω
极化方式 (Polarization)	垂直或水平 (Vertical or Horizontal)
最大功率 (Max Power)	100 W
接头型号 (Connector)	N座或客户指定 (N-type or Customized)
天线尺寸 (Dimension)	0.56m
重量 (Weight)	0.6 kg
抗风强度 (Rated Wind Velocity)	60m/s
支撑杆直径- (Pole Diameter)	≤49mm

背射天线 Backfire Antenna

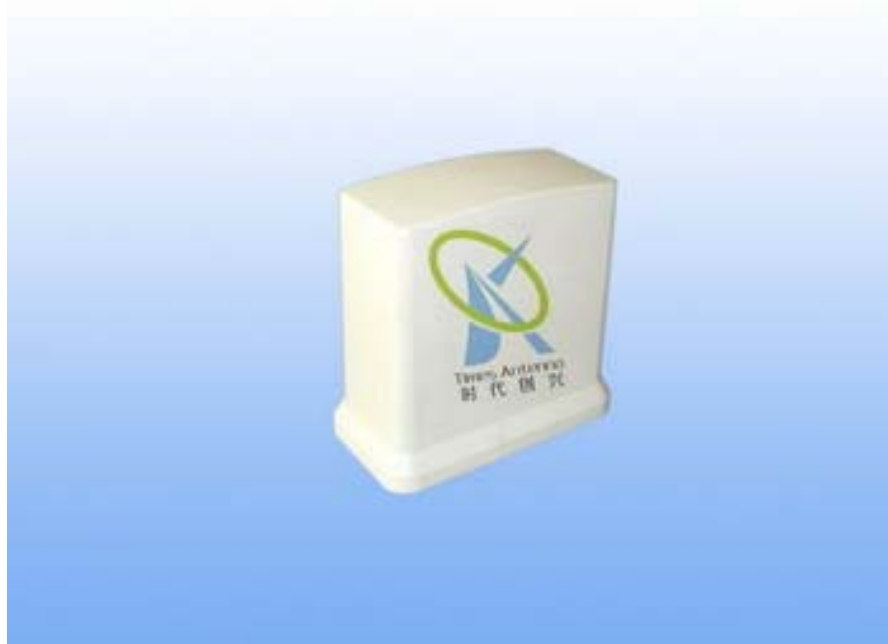


型号 (Model)	TA-BSD2400-16
频率范围 (Frequency Range)	2400~2500MHz
带宽 (Bandwidth)	100MHz
增益 (Gain)	16dBi
波瓣宽度 (Beamwidth)	H: 24- ⁰ E: 26- ⁰
驻波比 (VSWR)	≤1.5
输入阻抗 (Nominal Impedance)	50Ω
极化方式 (Polarization)	垂直 (Vertical)
最大功率 (Max Power)	100 W
接头型号 (Connector)	N 座或客户指定 (N-type or Customized)
天线尺寸 (Dimension)	0.56m
重量 (Weight)	2 kg
抗风强度 (Rated Wind Velocity)	60m/s

壁挂天线 Wall Mount Antenna



型号 (Model)	TA-BGD2400-14
频率范围 (Frequency Range)	2400~2500MHz
带宽 (Bandwidth)	100MHz
增益 (Gain)	14dBi
前后比 (F/B ratio)	≥18dB
驻波比 (VSWR)	≤1.5
输入阻抗 (Nominal Impedance)	50Ω
极化方式 (Polarization)	垂直 (Vertical)
最大功率 (Max Power)	100 W
接头型号 (Connector)	N 型(N-type)
天线尺寸 (Dimension)	240x230x50mm
重量 (Weight)	1.1 kg
抗风强度(Rated Wind Velocity)	60m/s



型号 (Model)	TA-FZD2400-12
频率范围 (Frequency Range)	2400~2500MHz
带宽 (Bandwidth)	100MHz
增益 (Gain)	12dBi
前后比 (F/B ratio)	≥15dB
驻波比 (VSWR)	≤1.5
输入阻抗 (Nominal Impedance)	50Ω
极化方式 (Polarization)	垂直 (Vertical)
最大功率 (Max Power)	100 W
接头型号 (Connector)	N 型(N-type)
天线尺寸 (Dimension)	166x60x87mm
重量 (Weight)	2.5 kg
抗风强度(Rated Wind Velocity)	60m/s

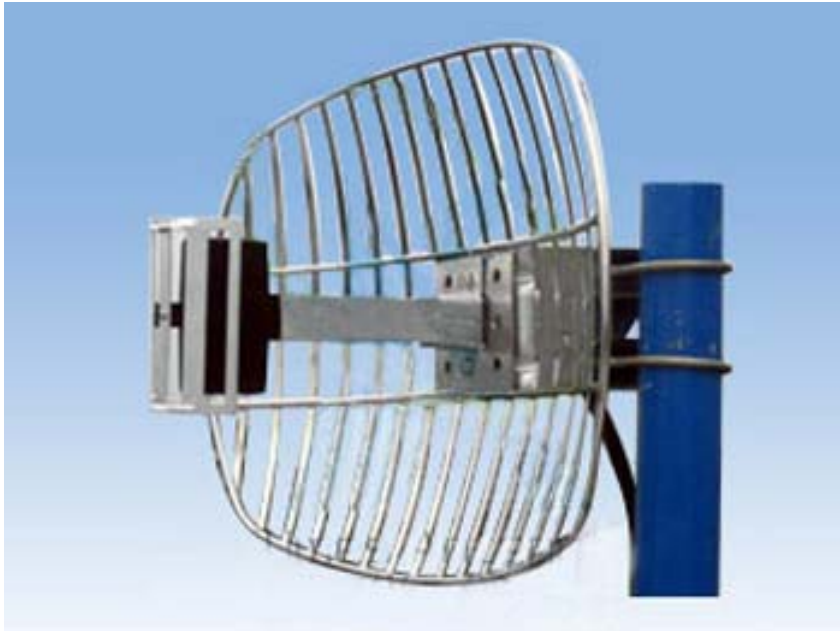
栅格抛物面天线 Square Grid Parabolic Antenna



型号 (Model)	TA-QGD2400-24
频率范围 (Frequency Range)	2400~2500MHz
带宽 (Bandwidth)	100MHz
增益 (Gain)	24dBi
前后比 (F/B ratio)	≥30dB
驻波比 (VSWR)	≤1.5
输入阻抗 (Nominal Impedance)	50Ω
极化方式 (Polarization)	垂直或水平 (Vertical or Horizontal)
最大功率 (Max Power)	100 W
接头型号 (Connector)	N 型(N-type)
天线尺寸 (Dimension)	0.6x0.9m
材料 (Material)	铝合金(Aluminum Alloy)
重量 (Weight)	3 kg
抗风强度(Rated Wind Velocity)	60m/s

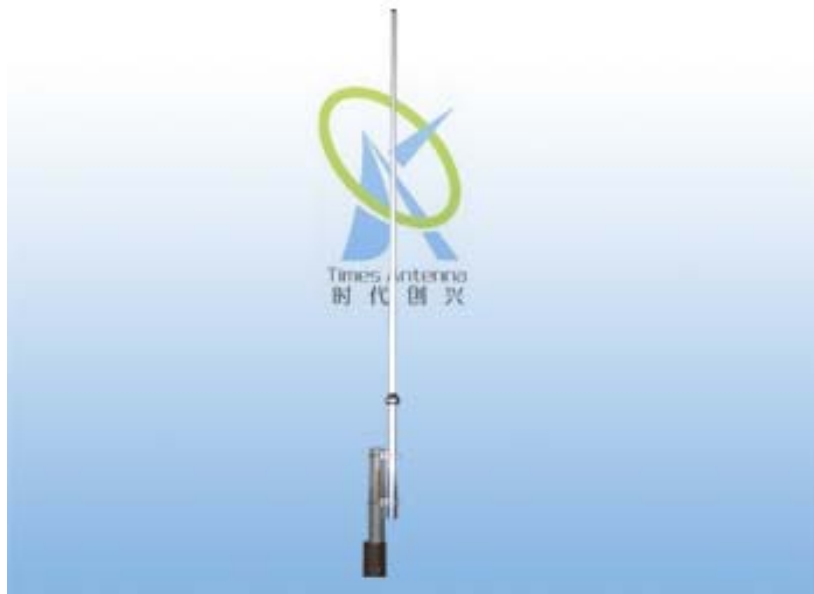


型号 (Model)	TA-QGD2400-19
频率范围 (Frequency Range)	2400~2500MHz
带宽 (Bandwidth)	100MHz
增益 (Gain)	19dBi
前后比 (F/B ratio)	≥25dB
驻波比 (VSWR)	≤1.5
输入阻抗 (Nominal Impedance)	50Ω
极化方式 (Polarization)	垂直或水平 (Vertical or Horizontal)
最大功率 (Max Power)	100 W
接头型号 (Connector)	N 型(N-type)
天线尺寸 (Dimension)	0.4x0.6m
材料 (Material)	不锈钢(stainless steel)
重量 (Weight)	2.5 kg
抗风强度(Rated Wind Velocity)	60m/s

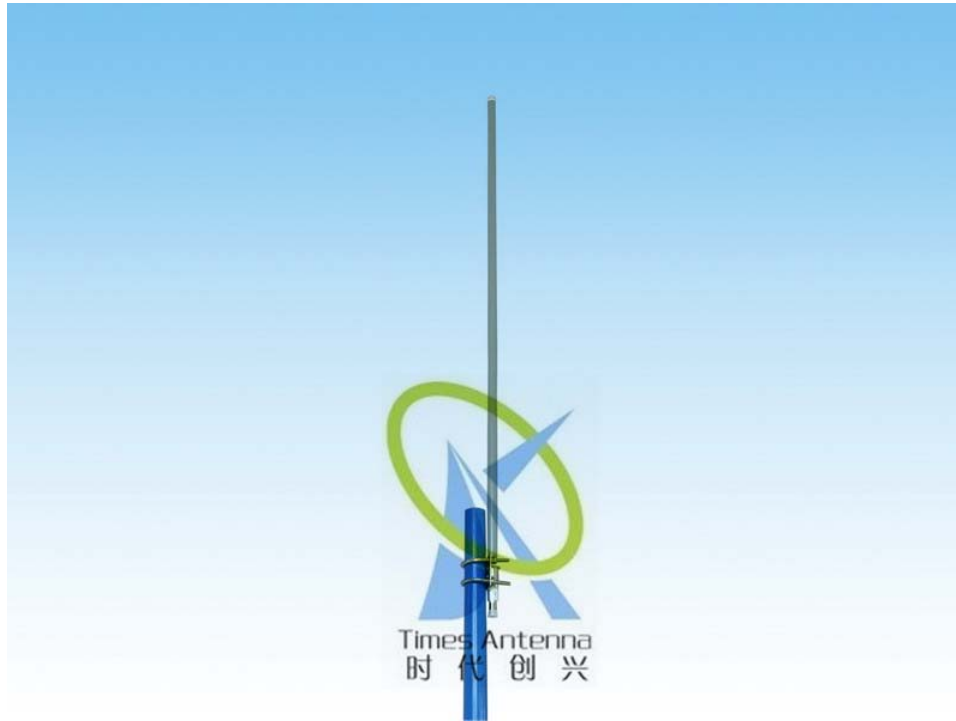


型号 (Model)	TA-QGD2400-15
频率范围 (Frequency Range)	2400~2500MHz
带宽 (Bandwidth)	100MHz
增益 (Gain)	15dBi
前后比 (F/B ratio)	≥20dB
驻波比 (VSWR)	≤1.5
输入阻抗 (Nominal Impedance)	50Ω
极化方式 (Polarization)	垂直或水平 (Vertical or Horizontal)
最大功率 (Max Power)	100 W
接头型号 (Connector)	N 型(N-type)
天线尺寸 (Dimension)	0.3x0.4m
材料 (Material)	不锈钢(stainless steel)
重量 (Weight)	1.6 kg
抗风强度(Rated Wind Velocity)	60m/s

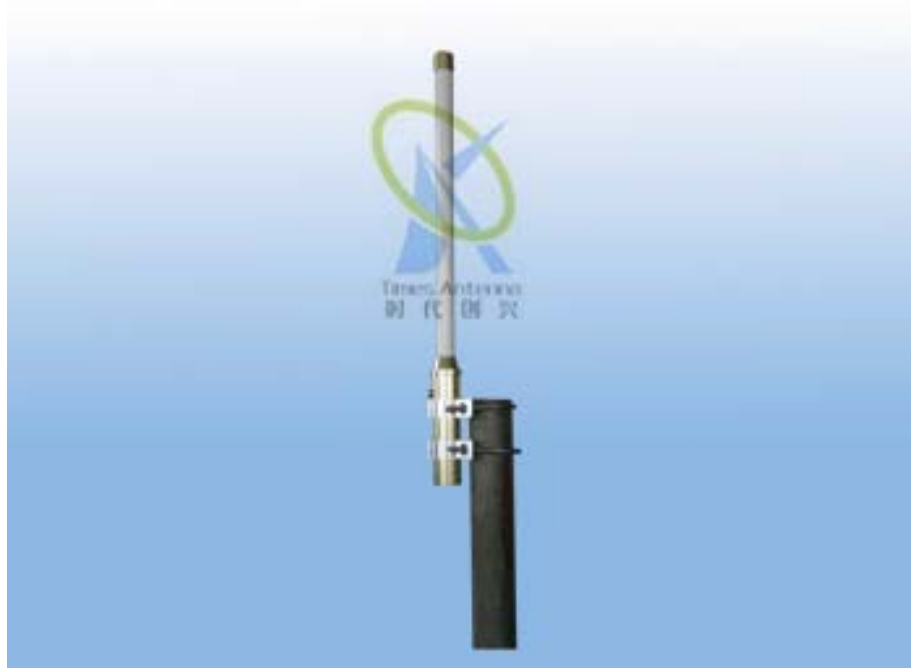
全向玻璃钢天线 Omni-directional Fiberglass Antenna



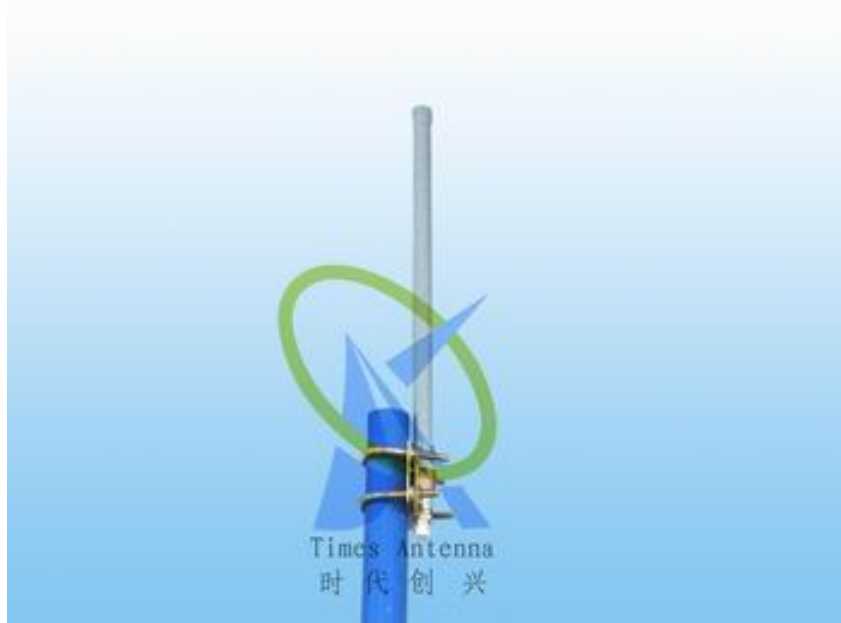
型号 (Model)	TA-BLQ2400-15
频率范围 (Frequency Range)	2400~2500MHz
带宽 (Bandwidth)	100MHz
增益 (Gain)	15dBi
前后比 (F/B ratio)	≥18dB
驻波比 (VSWR)	≤1.5
输入阻抗 (Nominal Impedance)	50Ω
极化方式 (Polarization)	垂直或水平 (Vertical or Horizontal)
最大功率 (Max Power)	100 W
接头型号 (Connector)	N 型(N-type)
天线尺寸 (Dimension)	1.6m
重量 (Weight)	1.5 kg
抗风强度(Rated Wind Velocity)	60m/s



型号 (Model)	TA-BLQ2400-12
频率范围 (Frequency Range)	2400~2500MHz
带宽 (Bandwidth)	100MHz
增益 (Gain)	12dBi
前后比 (F/B ratio)	≥18dB
驻波比 (VSWR)	≤1.5
输入阻抗 (Nominal Impedance)	50Ω
极化方式 (Polarization)	垂直或水平 (Vertical or Horizontal)
最大功率 (Max Power)	100 W
接头型号 (Connector)	N 型(N-type)
天线尺寸 (Dimension)	1.2m
重量 (Weight)	1.2 kg
抗风强度 (Rated Wind Velocity)	60m/s

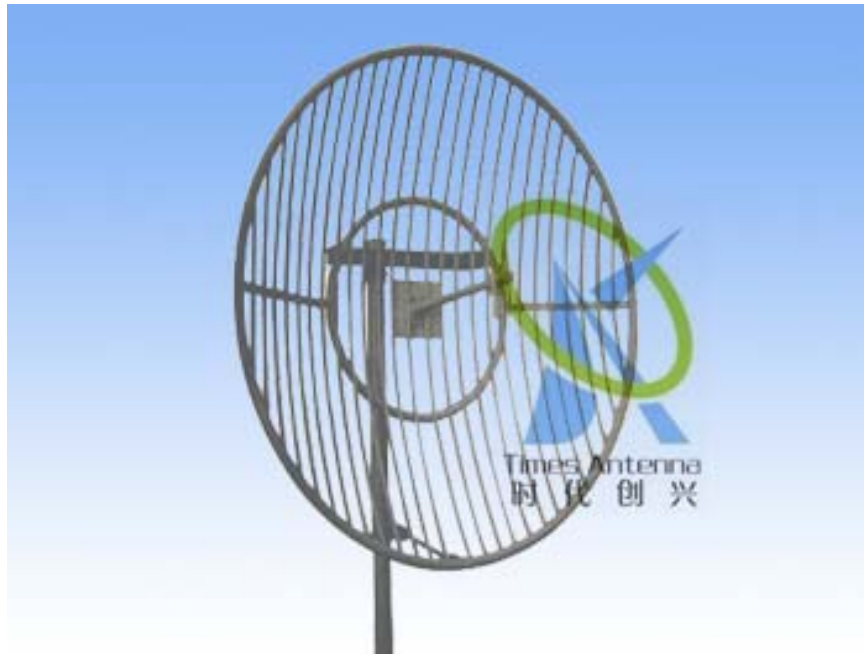


型号 (Model)	TA-BLQ2400-9
频率范围 (Frequency Range)	2400~2500MHz
带宽 (Bandwidth)	100MHz
增益 (Gain)	9dBi
前后比 (F/B ratio)	≥ 15 dB
驻波比 (VSWR)	≤ 1.5
输入阻抗 (Nominal Impedance)	50 Ω
极化方式 (Polarization)	垂直或水平 (Vertical or Horizontal)
最大功率 (Max Power)	100 W
接头型号 (Connector)	N 型(N-type)
天线尺寸 (Dimension)	0.8m
重量 (Weight)	0.9 kg
抗风强度(Rated Wind Velocity)	60m/s



型号 (Model)	TA-BLQ2400-6
频率范围 (Frequency Range)	2400~2500MHz
带宽 (Bandwidth)	100MHz
增益 (Gain)	6dBi
前后比 (F/B ratio)	≥15dB
驻波比 (VSWR)	≤1.5
输入阻抗 (Nominal Impedance)	50Ω
极化方式 (Polarization)	垂直或水平 (Vertical or Horizontal)
最大功率 (Max Power)	100 W
接头型号 (Connector)	N型(N-type)
天线尺寸 (Dimension)	0.6m
重量 (Weight)	0.8 kg
抗风强度 (Rated Wind Velocity)	60m/s

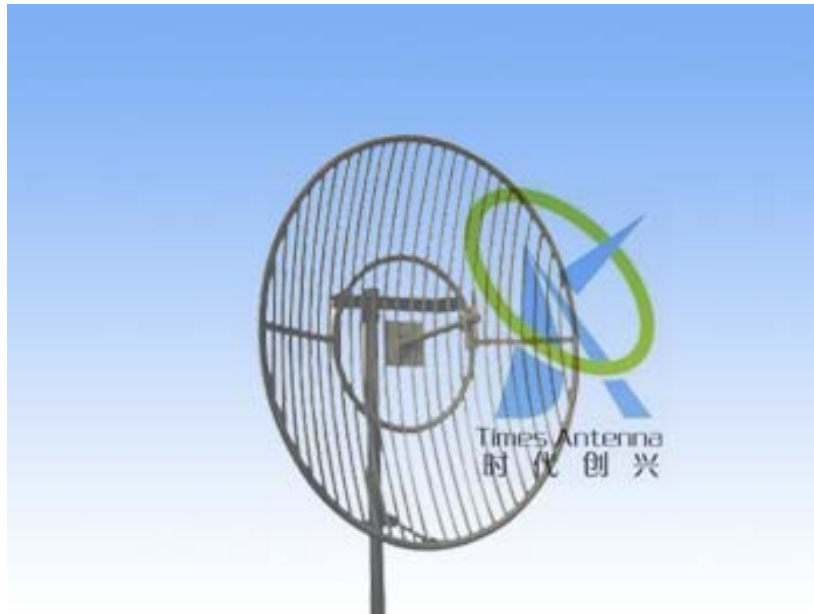
抛物面天线 Parabolic Antenna



型号 (Model)	TA-SGD2400-30.5
频率范围 (Frequency Range)	2400~2500MHz
带宽 (Bandwidth)	100MHz
增益 (Gain)	30.5dBi
前后比 (F/B ratio)	≥35dB
波瓣宽度(Beamwidth)	H: 4.5 ⁻⁰ E: 4.5 ⁻⁰
驻波比 (VSWR)	≤1.5
输入阻抗 (Nominal Impedance)	50Ω
极化方式 (Polarization)	垂直 (Vertical)
最大功率 (Max Power)	100 W
接头型号 (Connector)	N 型(N-type)
天线尺寸 (Dimension)	1.8m
重量 (Weight)	30 kg
抗风强度(Rated Wind Velocity)	60m/s



型号 (Model)	TA-SGD2400-29
频率范围 (Frequency Range)	2400~2500MHz
带宽 (Bandwidth)	100MHz
增益 (Gain)	29dBi
前后比 (F/B ratio)	≥32dB
波瓣宽度(Beamwidth)	H: 5.3 ⁻⁰ E: 5.3 ⁻⁰
驻波比 (VSWR)	≤1.5
输入阻抗(Nominal Impedance)	50Ω
极化方式 (Polarization)	垂直 (Vertical)
最大功率 (Max Power)	100 W
接头型号 (Connector)	N 型(N-type)
天线尺寸 (Dimension)	1.5m
重量 (Weight)	25 kg
抗风强度(Rated Wind Velocity)	60m/s



型号 (Model)	TA-SGD2400-27
频率范围 (Frequency Range)	2400~2500MHz
带宽 (Bandwidth)	100MHz
增益 (Gain)	27dBi
前后比 (F/B ratio)	≥30dB
波瓣宽度(Beamwidth)	H: 6.5 ⁻⁰ E: 6.5 ⁻⁰
驻波比 (VSWR)	≤1.5
输入阻抗 (Nominal Impedance)	50Ω
极化方式 (Polarization)	垂直 (Vertical)
最大功率 (Max Power)	100 W
接头型号 (Connector)	N 型(N-type)
天线尺寸 (Dimension)	1.2m
重量 (Weight)	20 kg
抗风强度(Rated Wind Velocity)	60m/s

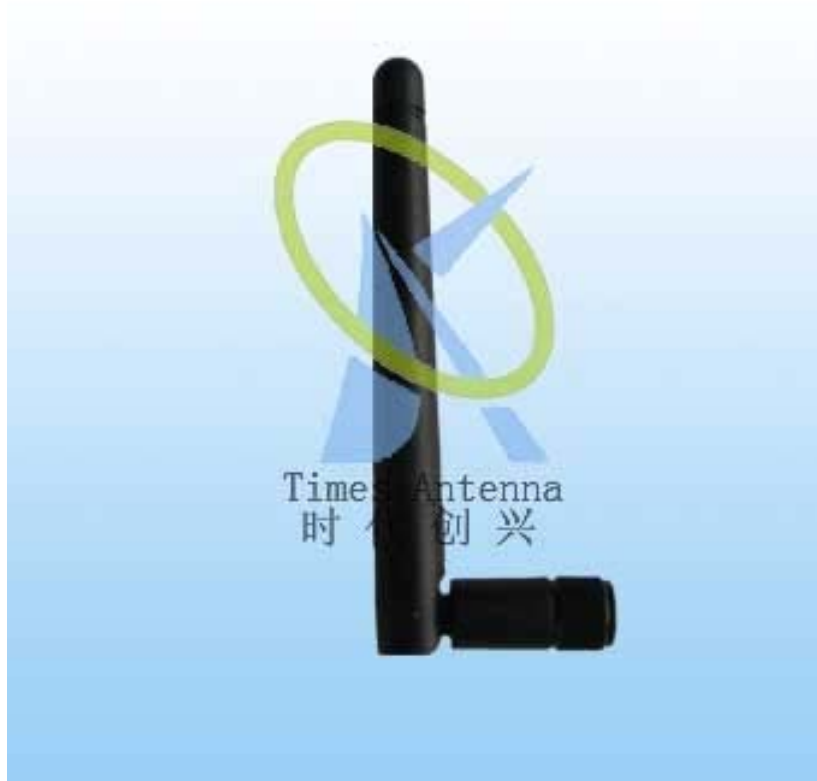
橡皮天线 Portable Antenna



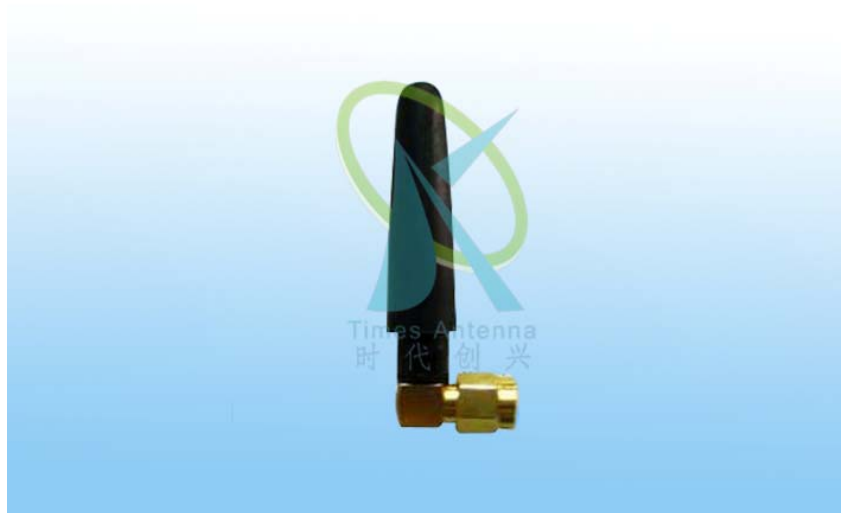
型号 (Model)	TA-XPQ2400-9
频率范围 (Frequency Range)	2400~2500MHz
带宽 (Bandwidth)	100MHz
增益 (Gain)	9dBi
驻波比 (VSWR)	≤1.5
输入阻抗 (Nominal Impedance)	50Ω
极化方式 (Polarization)	垂直 (Vertical)
最大功率 (Max Power)	100 W
接头型号 (Connector)	SMA 或客户指定 SMA or Customized
天线尺寸 (Dimension)	370-mm
重量 (Weight)	0.4 KG



型号 (Model)	TA-XPQ2400-3dBi-21
频率范围 (Frequency Range)	2400~2500MHz
带宽 (Bandwidth)	100MHz
增益 (Gain)	3dBi
驻波比 (VSWR)	≤1.5
输入阻抗 (Nominal Impedance)	50Ω
极化方式 (Polarization)	垂直 (Vertical)
最大功率 (Max Power)	100 W
接头型号 (Connector)	SMA 或客户指定 SMA or Customized
天线尺寸 (Dimension)	210-mm
重量 (Weight)	0.3 KG



型号 (Model)	TA-XPQ2400-2dBi-12
频率范围 (Frequency Range)	2400~2500MHz
带宽 (Bandwidth)	100MHz
增益 (Gain)	2dBi
驻波比 (VSWR)	≤1.5
输入阻抗 (Nominal Impedance)	50Ω
极化方式 (Polarization)	垂直 (Vertical)
最大功率 (Max Power)	100 W
接头型号 (Connector)	SMA 或客户指定 SMA or Customized
天线尺寸 (Dimension)	120-mm
重量 (Weight)	0.4 KG



型号 (Model)	TA-XPQ2400-2dBi-5
频率范围 (Frequency Range)	2400~2500MHz
带宽 (Bandwidth)	100MHz
增益 (Gain)	2dBi
驻波比 (VSWR)	≤1.5
输入阻抗 (Nominal Impedance)	50Ω
极化方式 (Polarization)	垂直 (Vertical)
最大功率 (Max Power)	100 W
接头型号 (Connector)	SMA 或客户指定 SMA or Customized
天线尺寸 (Dimension)	50-mm
重量 (Weight)	0.2 KG



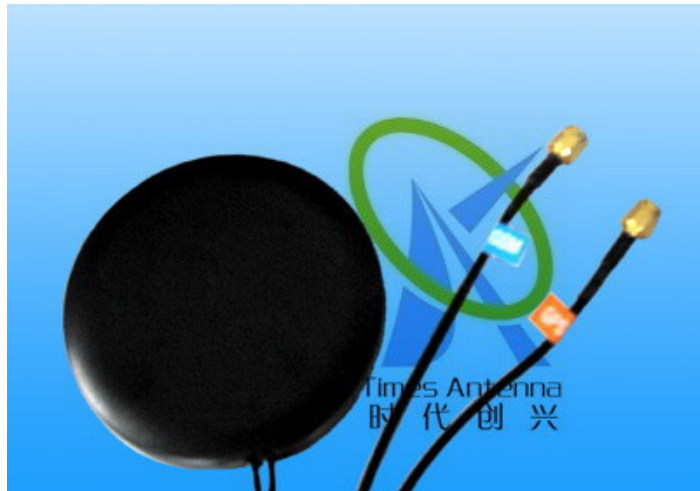
型号 (Model)	TA-CTQ2400-7
频率范围 (Frequency Range)	2400~2500MHz
带宽 (Bandwidth)	100MHz
增益 (Gain)	7dBi
驻波比 (VSWR)	≤1.5
输入阻抗 (Nominal Impedance)	50Ω
极化方式 (Polarization)	垂直 (Vertical)
最大功率 (Max Power)	100 W
接头型号 (Connector)	SMA 或客户指定 SMA or Customized
天线尺寸 (Dimension)	220-mm
重量 (Weight)	0.2 KG

GPS 天线 GPS Antenna



型号 (Model)	TA- GAACZ-H
中心频 CenterFrequency	1575.42MHz±3
带宽 (Bandwidth)	±5
最高增益 Peak Gain	>3dBic Based on 7×7cm ground plane
增益范围 Gain Coverage	>-4dBic at -90° <0<+90° (over 75%Value)
天线极 Polarization	RHCP
放大器增益 LNA Gain	28dB Typical
噪声系数 Noise Figure	1.5dB
滤波器带外衰减 Filter Out Band Attenuation	7dB Min f0+/-20MHZ ; 20dB Min f0+/-50MHZ; 30dB Min f0+/-100MHZ
直流电压 DC Voltage	3V to 5V and so on
直流电流 DC current	SMA/BNC/MCX/MMCX etc
电压驻波比 VSWR	≤2.0
最大功率 Max power	100-W
输入阻抗 Nominal Impedance	50-Ω
接头型号 Connector	SMA/MCX/MMCX etc
天线尺寸 Dimension	45x35x13mm
线长 Cable length	2, 3, 5M RG174
重量 Weight	105g
固定方式 Mounting	磁铁 Magnetic

GPS+GSM 天线 GPS+GSM Antenna

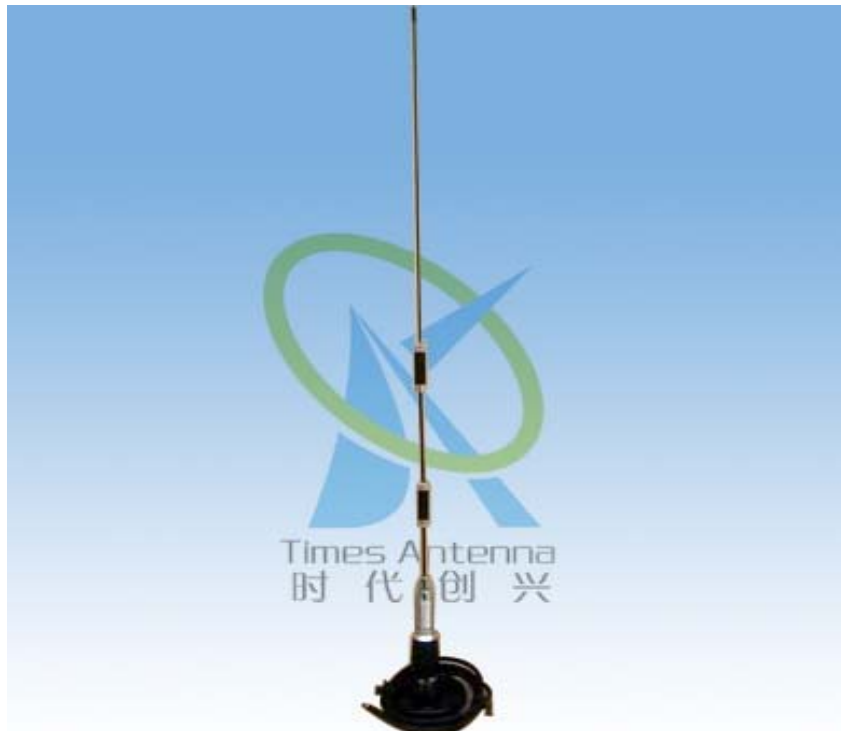


接头型号 Connector	SMA/MCX/MMCX etc
天线尺寸 Dimension	70x70x14mm
线长 Cable length	2, 3, 5M RG174
重量 Weight	130g
固定方式 Mounting	磁铁 Magnetic

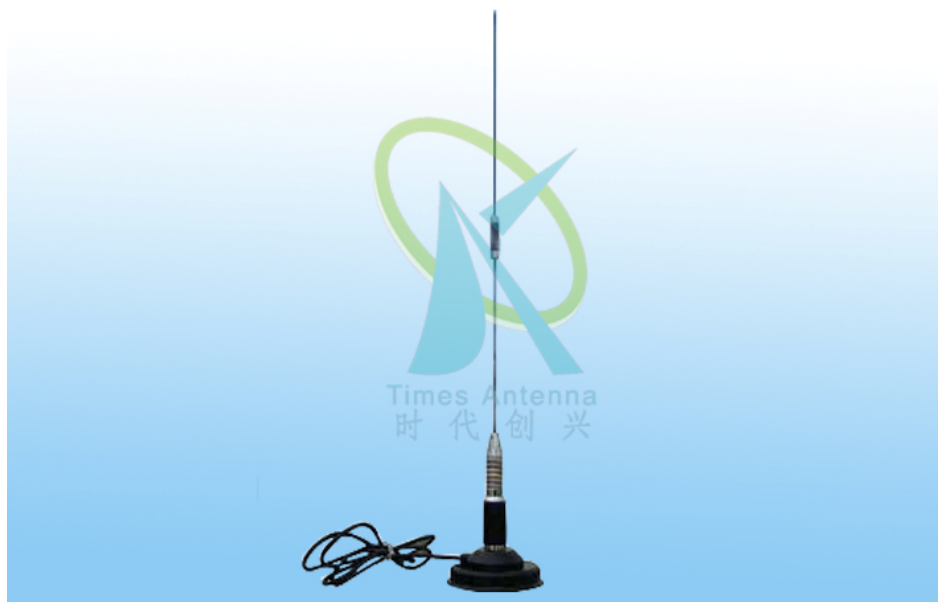
型号 (Model)	TA-GPS+GSM
GPS 天线 GPS Antenna	
中心频率 Center Frequency	1575.42MHz±3
带宽 Bandwidth	±5
最高增益 Peak Gain	>3dBic Based on 7×7cm ground plane
增益范围 Gain Coverage	>-4dBic at -90° <0<+90° (over 75% Value)
天线极 Polarization	RHCP
放大器增益 LNA Gain	28dB Typical
噪声系数 Noise Figure	1.5dB
滤波器带外衰减 Filter Out Band Attenuation	7dB Min f0+/-20MHZ ; 20dB Min f0+/-50MHZ; 30dB Min f0+/-100MHZ
直流电压 DC Voltage	3V to 5V and so on
直流电流 DC current	SMA/BNC/MCX/MMCX etc
电压驻波比 VSWR	≤2.0
最大功率 Max power	100-W
输入阻抗 Nominal Impedance	50-Ω
GSM 天线 GSM Antenna	
频率 Frequency Range	824-960/1710-1990MHz
驻波比 V.S.W.R	1.5:1
工作温度 Working temp	-40℃~+85℃
湿度 Humidity	95%~100%RH
防水 Weatherproof	100%

1100-1300MHz

车台天线 Mobile Antenna

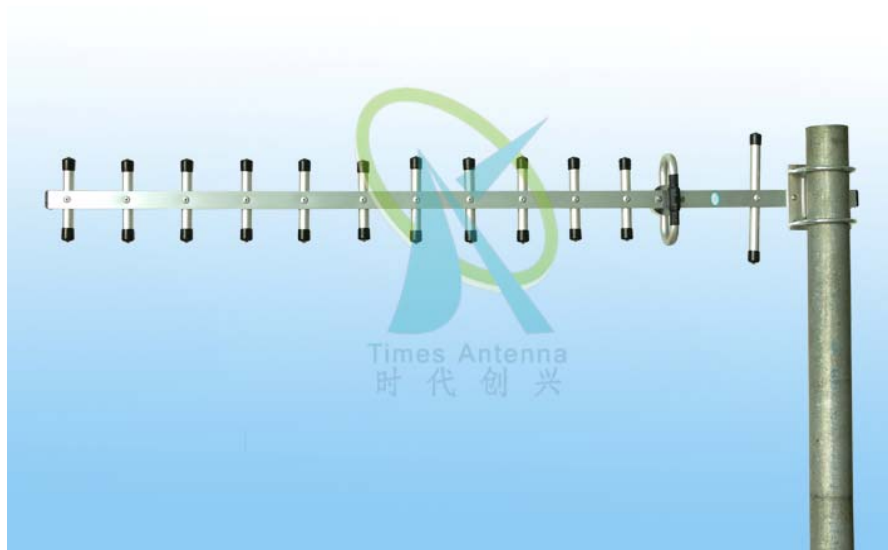


型号 (Model)	TA-CTQ1200-7
频率范围 (Frequency Range)	1100~1300MHz
带宽 (Bandwidth)	200MHz
增益 (Gain)	7dBi
驻波比 (VSWR)	≤1.5
输入阻抗 (Nominal Impedance)	50Ω
极化方式 (Polarization)	垂直 (Vertical)
最大功率 (Max Power)	100 W
底盘直径 (Base Diameter)	110mm
接头型号 (Connector)	SMA 或客户指定 SMA or Customized
天线尺寸 (Dimension)	0.7-m
重量 (Weight)	0.5 KG
抗风强度 (Rated Wind Velocity)	60m/s



型号 (Model)	TA-CTQ1200-5
频率范围 (Frequency Range)	1100~1300MHz
带宽 (Bandwidth)	200MHz
增益 (Gain)	5dBi
驻波比 (VSWR)	≤1.5
输入阻抗 (Nominal Impedance)	50Ω
极化方式 (Polarization)	垂直 (Vertical)
最大功率 (Max Power)	100 W
底盘直径 (Base Diameter)	90mm
接头型号 (Connector)	SMA 或客户指定 SMA or Customized
天线尺寸 (Dimension)	0.6-m
重量 (Weight)	0.5 KG
抗风强度(Rated Wind Velocity)	60m/s

八木天线 Yagi Antenna



型号 (Model)	TA-BMD1200-13
频率范围 (Frequency Range)	1100~1300MHz
带宽 (Bandwidth)	200MHz
增益 (Gain)	13dBi
驻波比 (VSWR)	≤1.5
输入阻抗 (Nominal Impedance)	50Ω
极化方式 (Polarization)	垂直 (Vertical)
最大功率 (Max Power)	100 W
波瓣宽度 (Beamwidth)	H: 54 E: 48 H:36 E:32
接头型号 (Connector)	SMA 或客户指定 SMA or Customized
天线尺寸 (Dimension)	1.2-m
重量 (Weight)	1.0 KG
抗风强度 (Rated Wind Velocity)	60m/s

900/1800MHz

贴片天线 Mobile Antenna



型号 (Model)	TA-CTQ900/2000-3dBi-I
频率范围 (Frequency Range)	806-960/1710-2000-MHz
增益 (Gain)	3dBi
驻波比 (VSWR)	≤1.5
输入阻抗 (Nominal Impedance)	50Ω
极化方式 (Polarization)	垂直 (Vertical)
最大功率 (Max Power)	100 W
接头型号 (Connector)	SMA 或客户指定 SMA or Customized
天线尺寸 (Dimension)	115x55mm
重量 (Weight)	0.2 KG



型号 (Model)	TA-CTQ900/1800-2.5dBi-I
频率范围 (Frequency Range)	890-960/1710-1990-MHz
增益 (Gain)	2.5dBi
驻波比 (VSWR)	≤1.5
输入阻抗 (Nominal Impedance)	50Ω
极化方式 (Polarization)	垂直 (Vertical)
最大功率 (Max Power)	100 W
接头型号 (Connector)	SMA 或客户指定 SMA or Customized
天线尺寸 (Dimension)	115x22mm
重量 (Weight)	0.1 KG

全向玻璃钢天线 Omni-directional Fiberglass Antenna



型号 (Model)	TA-BLQ900/1800-6.5dBi
频率范围 (Frequency Range)	820-960/1800-1900-MHz
带宽 (Bandwidth)	A:140-MHz B: 100-MHz
增益 (Gain)	6.5dBi
波瓣宽度(Beamwidth)	H: 360 E: 30- ⁰
驻波比 (VSWR)	≤1.5
输入阻抗(Nominal Impedance)	50Ω
极化方式 (Polarization)	垂直 (Vertical)
最大功率 (Max Power)	100 W
接头型号 (Connector)	N 型(N-type)
天线尺寸 (Dimension)	0.65m
重量 (Weight)	0.5 kg
抗风强度(Rated Wind Velocity)	60m/s

吸盘天线 Mobile Antenna



型号 (Model)	TA-XPQ900/1800-5dBi
频率范围 (Frequency Range)	890-960/1710-1880-MHz
增益 (Gain)	5dBi
带宽(Bandwidth)	70/170-MHz
驻波比 (VSWR)	≤1.5
输入阻抗(Nominal Impedance)	50Ω
极化方式 (Polarization)	垂直 (Vertical)
最大功率 (Max Power)	50 W
接头型号 (Connector)	SMA 或客户指定 SMA or Customized
底盘直径 (Base Diameter)	29mm
天线尺寸 (Dimension)	300mm
重量 (Weight)	120 g



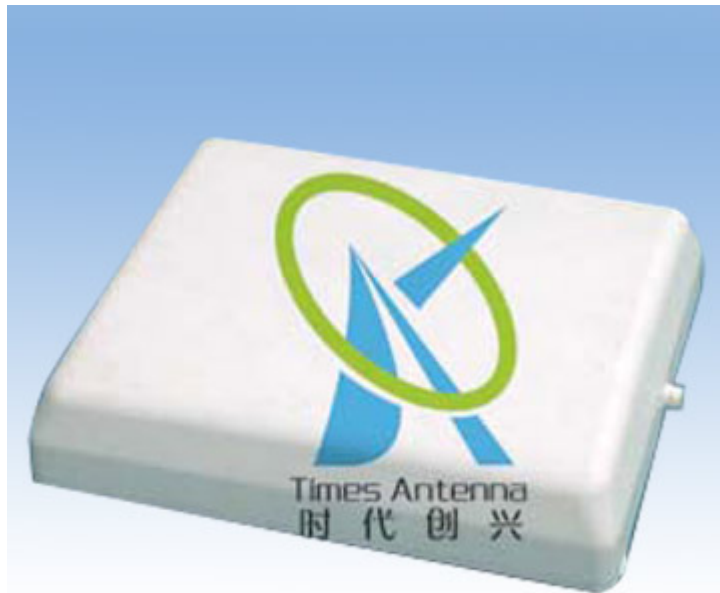
型号 (Model)	TAXPQ900/1800-3.5dBi
频率范围 (Frequency Range)	890-960/1710-1880-MHz
增益 (Gain)	3.5dBi
带宽(Bandwidth)	70/170-MHz
驻波比 (VSWR)	≤1.5
输入阻抗(Nominal Impedance)	50Ω
极化方式 (Polarization)	垂直 (Vertical)
最大功率 (Max Power)	50 W
接头型号 (Connector)	SMA 或客户指定 SMA or Customized
底盘直径 (Base Diameter)	29mm
天线尺寸 (Dimension)	210mm
重量 (Weight)	120 g



型号 (Model)	TAXPQ900/1800-3dBi
频率范围 (Frequency Range)	890-960/1710-1880-MHz
增益 (Gain)	3dBi
带宽(Bandwidth)	70/170-MHz
驻波比 (VSWR)	≤1.5
输入阻抗(Nominal Impedance)	50Ω
极化方式 (Polarization)	垂直 (Vertical)
最大功率 (Max Power)	50 W
接头型号 (Connector)	SMA 或客户指定 SMA or Customized
底盘直径 (Base Diameter)	29mm
天线尺寸 (Dimension)	80mm
重量 (Weight)	50 g

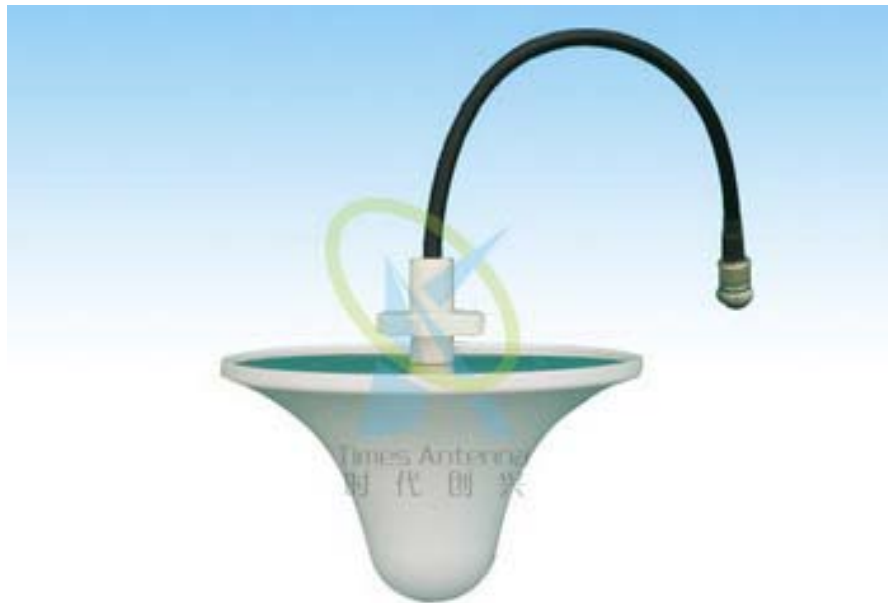
800/2500MHz

室内/室外壁挂天线 Indoor/Outdoor Wall Mount Antenna



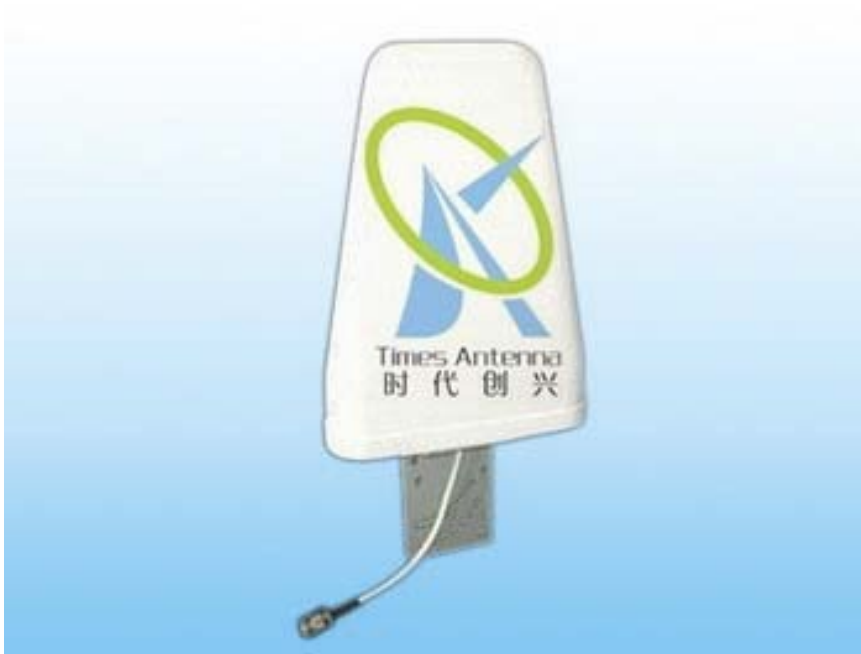
型号 (Model)	TA-BGD800-2500-7
频率范围 (Frequency Range)	806~960/1710~2500-MHz
增益 (Gain)	7dBi
带宽(Bandwidth)	160-MHz /790-MHz
驻波比 (VSWR)	≤1.5
输入阻抗(Nominal Impedance)	50Ω
极化方式 (Polarization)	垂直 (Vertical)
最大功率 (Max Power)	500 W
接头型号 (Connector)	N 型 (N-Type)
天线尺寸 (Dimension)	225x185x50 mm
重量 (Weight)	500 g
抗风强度(Rated Wind Velocity)	60m/s

吸顶天线 Ceiling Mount Antenna



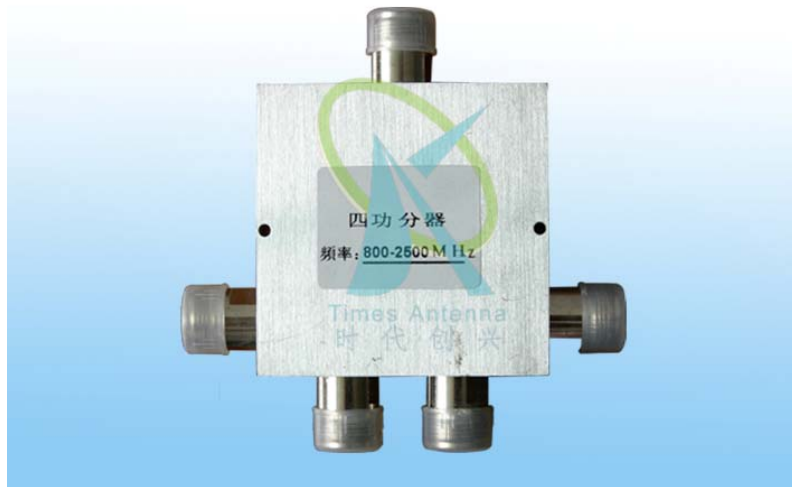
型号 (Model)	TA-XDQ800/2500-3B
频率范围 (Frequency Range)	824-960/1710-2500 -MHz
增益 (Gain)	3dBi
带宽(Bandwidth)	136 -MHz /790 -MHz
波瓣宽度 (Beamwidth)	H:360- ⁰ E:65- ⁰
驻波比 (VSWR)	≤1.5
输入阻抗(Nominal Impedance)	50Ω
极化方式 (Polarization)	垂直 (Vertical)
最大功率 (Max Power)	100 W
接头型号 (Connector)	N型 (N-Type)
天线尺寸 (Dimension)	Φ180×90 mm
重量 (Weight)	200 g
抗风强度(Rated Wind Velocity)	60m/s

对数周期天线 Logarithm Cycle Antenna



型号 (Model)	TA-DSD800/2500-10dBi
频率范围 (Frequency Range)	806-960/1710-2500-MHz
增益 (Gain)	10dBi
波瓣宽度 (Beamwidth)	H: 60- ⁰ E: 60- ⁰
驻波比 (VSWR)	≤1.5
前后比 (F/B ratio)	≥25-dB
输入阻抗(Nominal Impedance)	50Ω
极化方式 (Polarization)	垂直 (Vertical)
最大功率 (Max Power)	100 W
接头型号 (Connector)	N型 (N-Type)
天线尺寸 (Dimension)	33x21.5x6.5 mm
重量 (Weight)	1.0 KG
抗风强度(Rated Wind Velocity)	60m/s

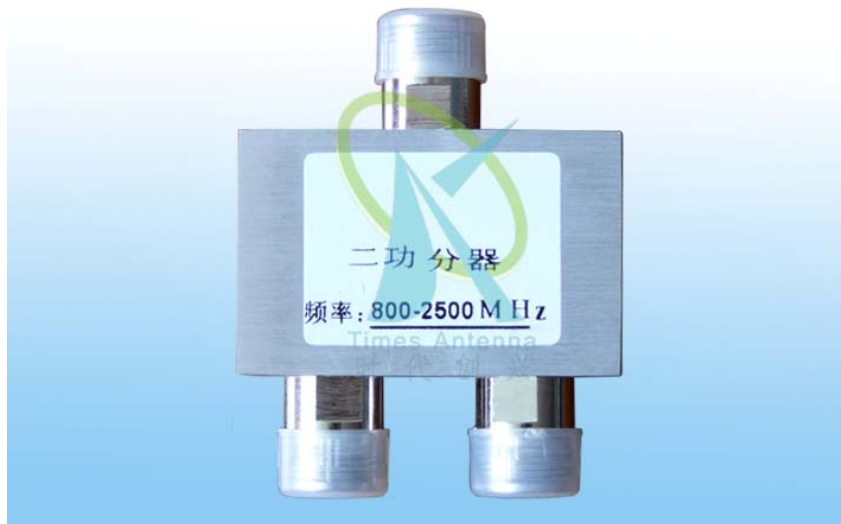
功分器 Splitter



型号 (Model)	KH-0825-4
频率范围 (Frequency Range)	800-2500-MHz
带内插损 (Insertion loss)	≤6.5
信道隔离 (Isolation)	≥20-d B
端口驻波比 (VSWR)	≤1.3
输入阻抗 (Nominal Impedance)	50Ω
最大功率 (Max Power)	50 W
接头型号 (Connector)	N-50KFD
天线尺寸 (Dimension)	71×71×22 mm
重量 (Weight)	0.8 KG



型号 (Model)	KH-0825-3
频率范围 (Frequency Range)	800-2500-MHz
带内插损 (Insertion loss)	≤ 5.3
信道隔离 (Isolation)	≥ 20 -dB
端口驻波比 (VSWR)	≤ 1.28
输入阻抗 (Nominal Impedance)	50 Ω
最大功率 (Max Power)	50 W
接头型号 (Connector)	N-50KFD
天线尺寸 (Dimension)	71×71×22 mm
重量 (Weight)	0.6 KG



型号 (Model)	KH-0825-2
频率范围 (Frequency Range)	800-2500-MHz
带内插损 (Insertion loss)	≤ 3.4
信道隔离 (Isolation)	≥ 20 -d B
端口驻波比 (VSWR)	≤ 1.28
输入阻抗 (Nominal Impedance)	50 Ω
最大功率 (Max Power)	50 W
接头型号 (Connector)	N-50KFD
天线尺寸 (Dimension)	60×38×22 mm
重量 (Weight)	0.4 KG

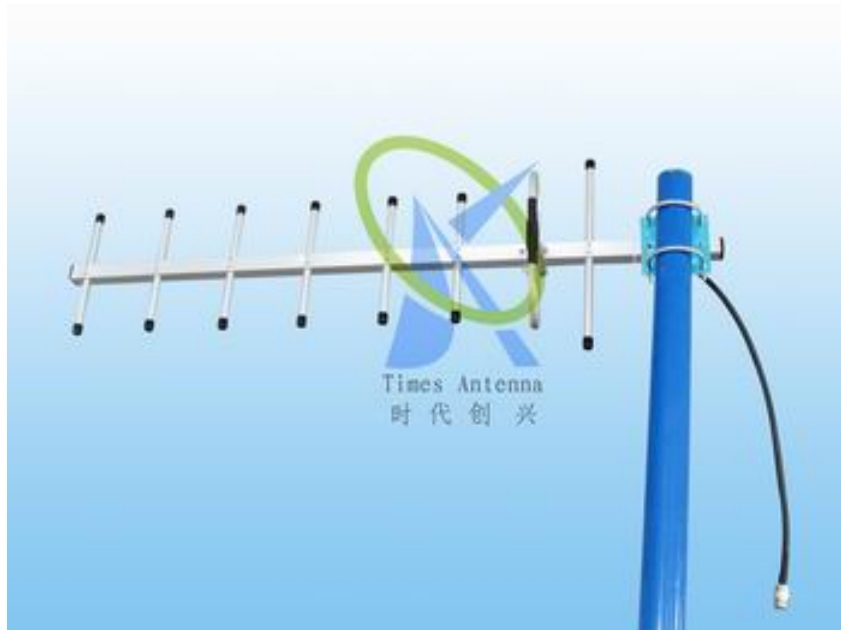
800-900MHz

车台天线 Mobile Antenna

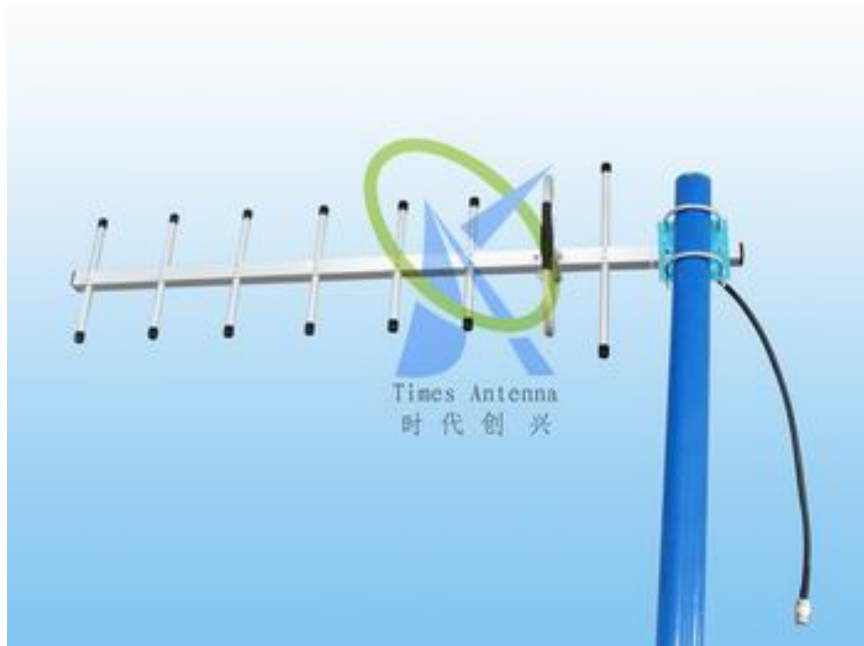


型号 (Model)	TA-CTQ890-960-7dBi
频率范围 (Frequency Range)	890-960-MHz
增益 (Gain)	7dBi
带宽(Bandwidth)	70-MHz
驻波比 (VSWR)	≤1.5
输入阻抗(Nominal Impedance)	50Ω
极化方式 (Polarization)	垂直 (Vertical)
最大功率 (Max Power)	50 W
接头型号 (Connector)	SMA 或客户指定 SMA or Customized
底盘直径 (Base Diameter)	110mm
天线尺寸 (Dimension)	650mm
重量 (Weight)	500 g

八木天线 Yagi Antenna



型号 (Model)	TA-BMD806-960-13
频率范围 (Frequency Range)	806-960-MHz
增益 (Gain)	13dBi
带宽(Bandwidth)	154-MHz
驻波比 (VSWR)	≤1.5
输入阻抗(Nominal Impedance)	50Ω
极化方式 (Polarization)	垂直或水平 (Vertical or Horizontal)
最大功率 (Max Power)	100 W
接头型号 (Connector)	N 型或客户指定 N-type or Customized
单元数 (Elements)	10
重量 (Weight)	1.2KG
抗风强度 (Rated Wind Velocity)	60m/s

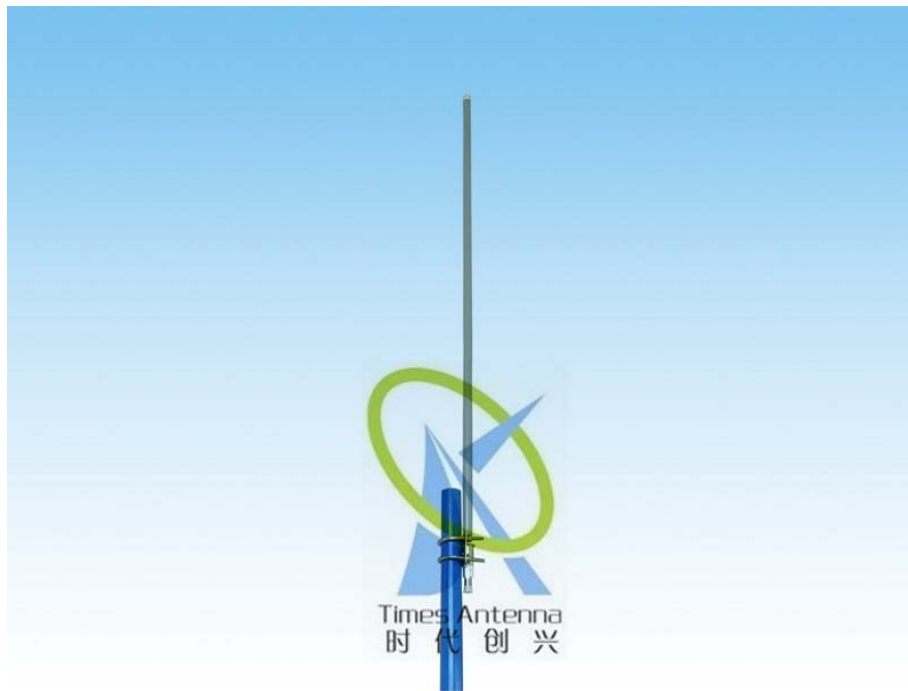


型号 (Model)	TA-BMD806-960-10
频率范围 (Frequency Range)	806-960-MHz
增益 (Gain)	10dBi
带宽(Bandwidth)	154-MHz
驻波比 (VSWR)	≤1.5
输入阻抗(Nominal Impedance)	50Ω
极化方式 (Polarization)	垂直或水平 (Vertical or Horizontal)
最大功率 (Max Power)	100 W
接头型号 (Connector)	N 型或客户指定 N-type or Customized
单元数 (Elements)	8
重量 (Weight)	0.8KG
抗风强度 (Rated Wind Velocity)	60m/s

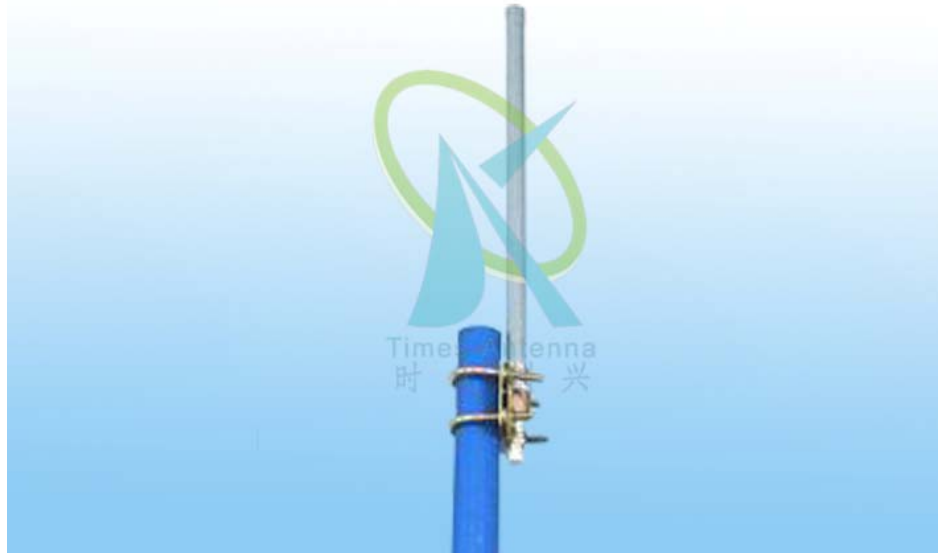
全向玻璃钢天线 Omni-directional Fiberglass Antenna



型号 (Model)	TA-BLQ806-960-10
频率范围 (Frequency Range)	806-960-MHz
增益 (Gain)	10dBi
带宽(Bandwidth)	154-MHz
驻波比 (VSWR)	≤1.5
输入阻抗(Nominal Impedance)	50Ω
极化方式 (Polarization)	垂直 (Vertical)
最大功率 (Max Power)	100 W
接头型号 (Connector)	N 型或客户指定 N-type or Customized
天线尺寸 (Dimension)	1.7M
重量 (Weight)	2.5KG
抗风强度 (Rated Wind Velocity)	60m/s



型号 (Model)	TA-BLQ806-960-8
频率范围 (Frequency Range)	806-960-MHz
增益 (Gain)	8dBi
带宽(Bandwidth)	154-MHz
驻波比 (VSWR)	≤1.5
输入阻抗(Nominal Impedance)	50Ω
极化方式 (Polarization)	垂直 (Vertical)
最大功率 (Max Power)	100 W
接头型号 (Connector)	N 型或客户指定 N-type or Customized
天线尺寸 (Dimension)	0.8M
重量 (Weight)	1.5KG
抗风强度 (Rated Wind Velocity)	60m/s

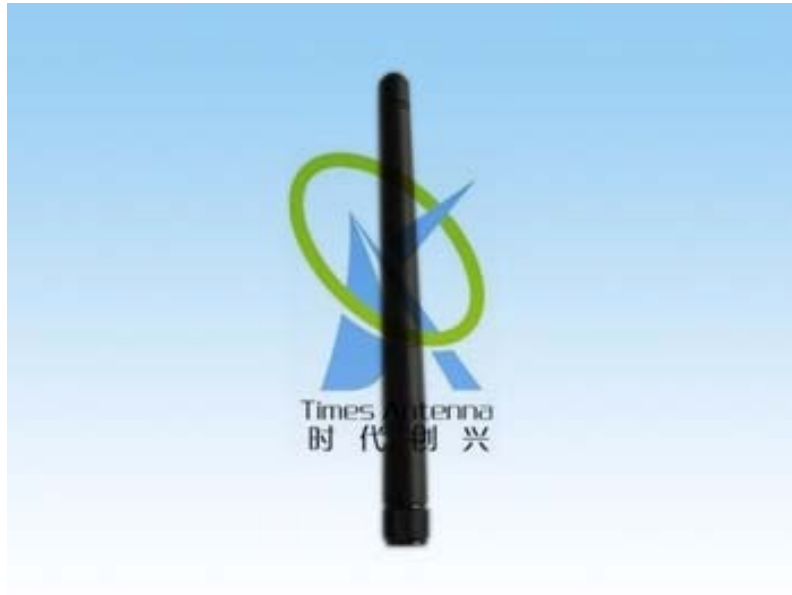


型号 (Model)	TA-BLQ806-960-6
频率范围 (Frequency Range)	806-960-MHz
增益 (Gain)	6dBi
带宽(Bandwidth)	154-MHz
驻波比 (VSWR)	≤1.5
输入阻抗(Nominal Impedance)	50Ω
极化方式 (Polarization)	垂直 (Vertical)
最大功率 (Max Power)	100 W
接头型号 (Connector)	N 型或客户指定 N-type or Customized
天线尺寸 (Dimension)	0.6M
重量 (Weight)	1.0KG
抗风强度 (Rated Wind Velocity)	60m/s

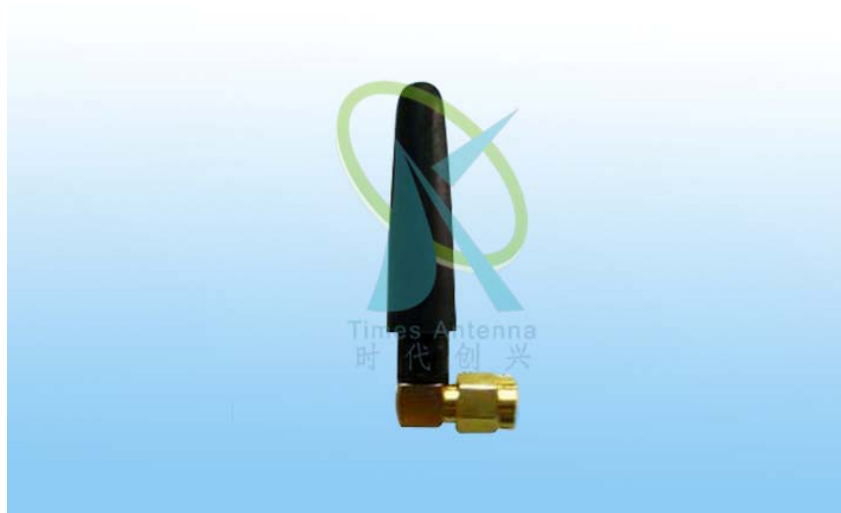
橡皮天线 Portable Antenna



型号 (Model)	TA-XPQ806-960-3dBi-21
频率范围 (Frequency Range)	806-960-MHz
增益 (Gain)	3dBi
带宽(Bandwidth)	154-MHz
驻波比 (VSWR)	≤1.5
输入阻抗(Nominal Impedance)	50Ω
极化方式 (Polarization)	垂直 (Vertical)
最大功率 (Max Power)	100 W
接头型号 (Connector)	SMA 或客户指定 SMA or Customized
天线尺寸 (Dimension)	210mm
重量 (Weight)	35g

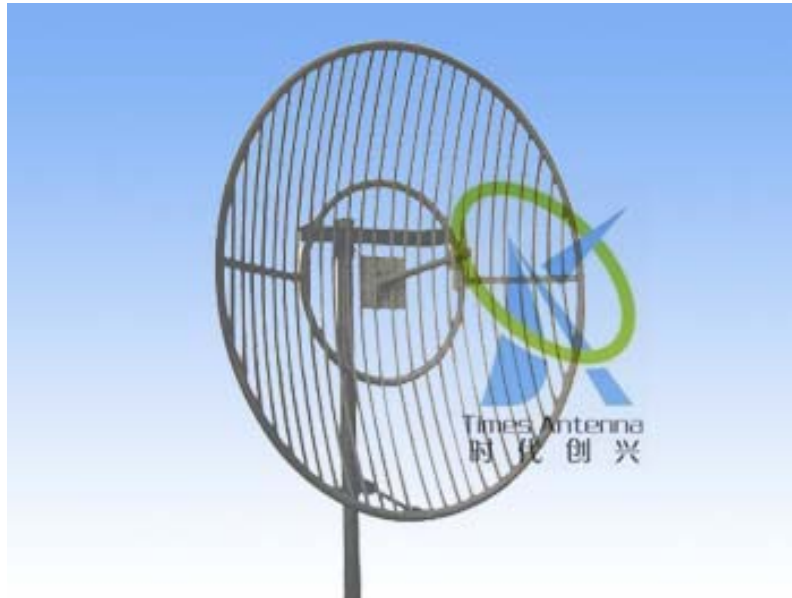


型号 (Model)	TA-XPQ806-960-2.5dBi-8
频率范围 (Frequency Range)	806-960-MHz
增益 (Gain)	2.5dBi
带宽(Bandwidth)	154-MHz
驻波比 (VSWR)	≤1.5
输入阻抗(Nominal Impedance)	50Ω
极化方式 (Polarization)	垂直 (Vertical)
最大功率 (Max Power)	100 W
接头型号 (Connector)	SMA 或客户指定 SMA or Customized
天线尺寸 (Dimension)	80mm
重量 (Weight)	30g

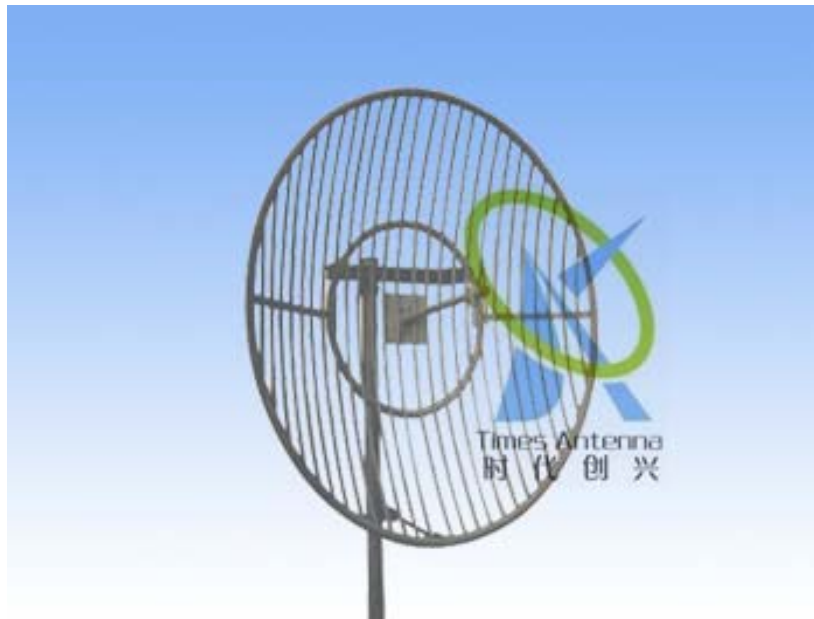


型号 (Model)	TA-XPQ806-960-2dBi-5
频率范围 (Frequency Range)	806-960-MHz
增益 (Gain)	2dBi
带宽(Bandwidth)	154-MHz
驻波比 (VSWR)	≤1.5
输入阻抗(Nominal Impedance)	50Ω
极化方式 (Polarization)	垂直 (Vertical)
最大功率 (Max Power)	100 W
接头型号 (Connector)	SMA 或客户指定 SMA or Customized
天线尺寸 (Dimension)	50mm
重量 (Weight)	20g

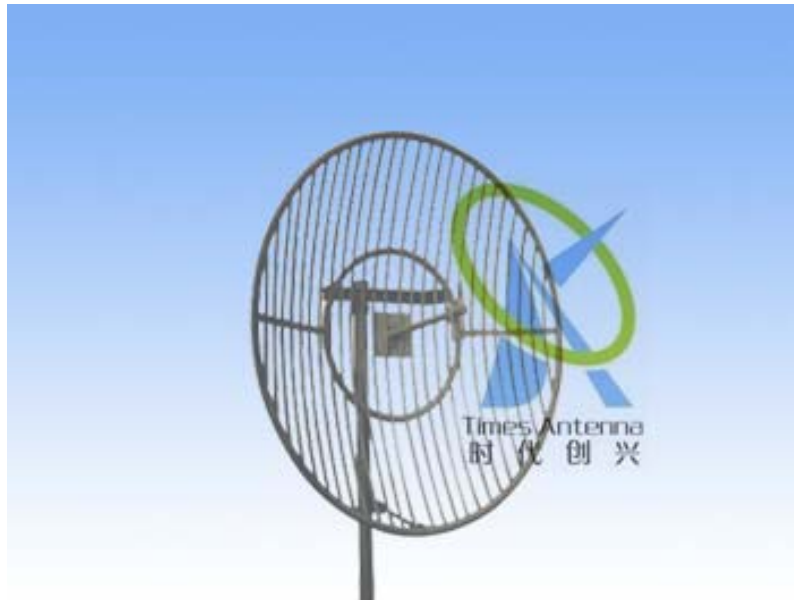
抛物面天线 Parabolic Antenna



型号 (Model)	TA-SGQ806-960-21
频率范围 (Frequency Range)	806-960-MHz
增益 (Gain)	21dBi
带宽(Bandwidth)	154-MHz
驻波比 (VSWR)	≤1.5
输入阻抗(Nominal Impedance)	50Ω
极化方式 (Polarization)	垂直 (Vertical)
最大功率 (Max Power)	100 W
接头型号 (Connector)	N 型 N-type
天线尺寸 (Dimension)	1.8M
重量 (Weight)	30KG
抗风强度 (Rated Wind Velocity)	60m/s

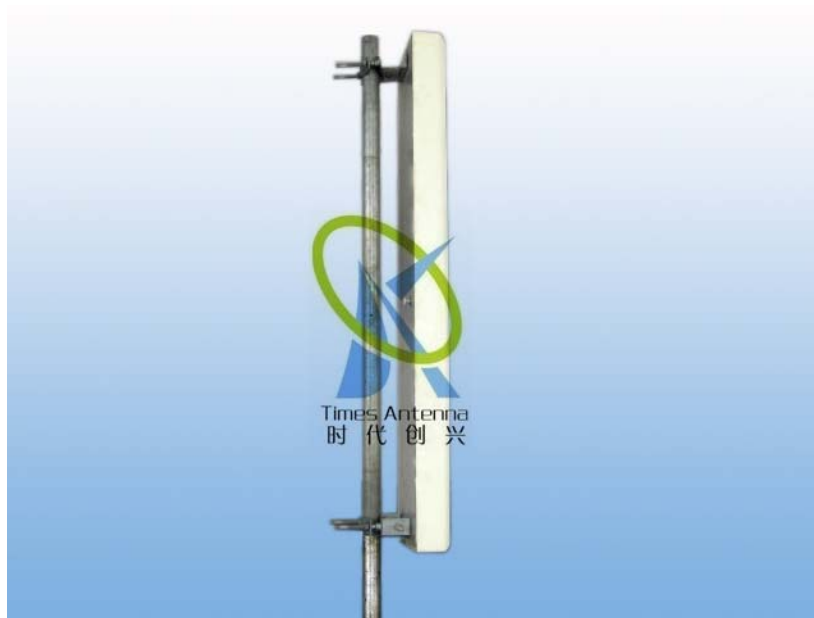


型号 (Model)	TA-SGQ806-960-20
频率范围 (Frequency Range)	806-960-MHz
增益 (Gain)	20dBi
带宽(Bandwidth)	154-MHz
驻波比 (VSWR)	≤1.5
输入阻抗(Nominal Impedance)	50Ω
极化方式 (Polarization)	垂直 (Vertical)
最大功率 (Max Power)	100 W
接头型号 (Connector)	N 型 N-type
天线尺寸 (Dimension)	1.5M
重量 (Weight)	25KG
抗风强度 (Rated Wind Velocity)	60m/s

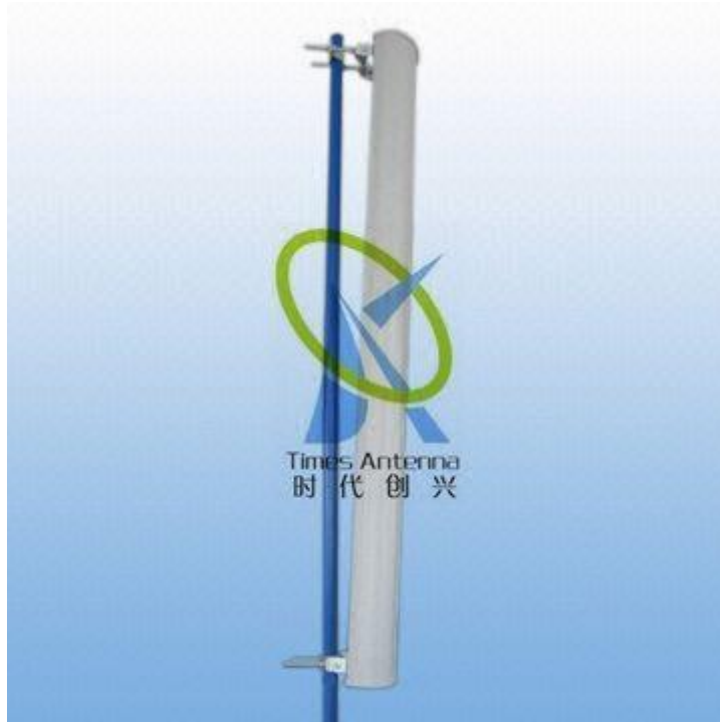


型号 (Model)	TA-SGQ806-960-18
频率范围 (Frequency Range)	806-960-MHz
增益 (Gain)	18dBi
带宽(Bandwidth)	154-MHz
驻波比 (VSWR)	≤1.5
输入阻抗(Nominal Impedance)	50Ω
极化方式 (Polarization)	垂直 (Vertical)
最大功率 (Max Power)	100 W
接头型号 (Connector)	N 型 N-type
天线尺寸 (Dimension)	1.2M
重量 (Weight)	20KG
抗风强度 (Rated Wind Velocity)	60m/s

板状天线 Panel Antenna



型号 (Model)	TA-PV824-960-14
频率范围 (Frequency Range)	824-960-MHz
增益 (Gain)	14dBi
带宽(Bandwidth)	136-MHz
驻波比 (VSWR)	≤1.5
波瓣宽度(Beamwidth)	H:120 E:14
输入阻抗(Nominal Impedance)	50Ω
极化方式 (Polarization)	垂直或水平 (Vertical or Horizontal)
最大功率 (Max Power)	100 W
接头型号 (Connector)	N 型 N-type
天线尺寸 (Dimension)	1200x158x60mm
重量 (Weight)	7KG
夹码直径(Mounting Mast Diamete)	φ50-110 mm
抗风强度 (Rated Wind Velocity)	60m/s



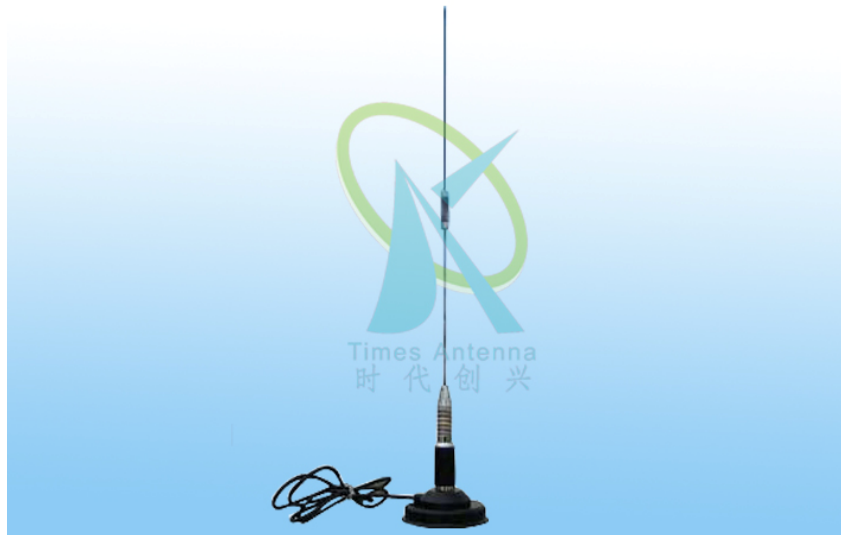
型号 (Model)	TA-PV824-960-16
频率范围 (Frequency Range)	824-960-MHz
增益 (Gain)	16dBi
带宽(Bandwidth)	136-MHz
驻波比 (VSWR)	≤1.5
波瓣宽度(Beamwidth)	H:65 E:12
输入阻抗(Nominal Impedance)	50Ω
极化方式 (Polarization)	垂直或水平 (Vertical or Horizontal)
最大功率 (Max Power)	100 W
接头型号 (Connector)	N 型 N-type
天线尺寸 (Dimension)	1900x158x60mm
重量 (Weight)	10KG
夹码直径(Mounting Mast Diamete)	φ50-110 mm
抗风强度 (Rated Wind Velocity)	60m/s



型号 (Model)	TA-RFID900-9
频率范围 (Frequency Range)	902-928-MHz
增益 (Gain)	9dBi
带宽(Bandwidth)	20-MHz
驻波比 (VSWR)	≤1.5
波瓣宽度(Beamwidth)	H: 60 ⁰ E: 20 ⁰
输入阻抗(Nominal Impedance)	50Ω
极化方式 (Polarization)	圆极化 (right cycle)
最大功率 (Max Power)	100 W
接头型号 (Connector)	N 型 N-type
天线尺寸 (Dimension)	250x240x60mm
重量 (Weight)	1.5KG
夹码直径(Mounting Mast Diamete)	φ50-110 mm
抗风强度 (Rated Wind Velocity)	60m/s

450-470MHz

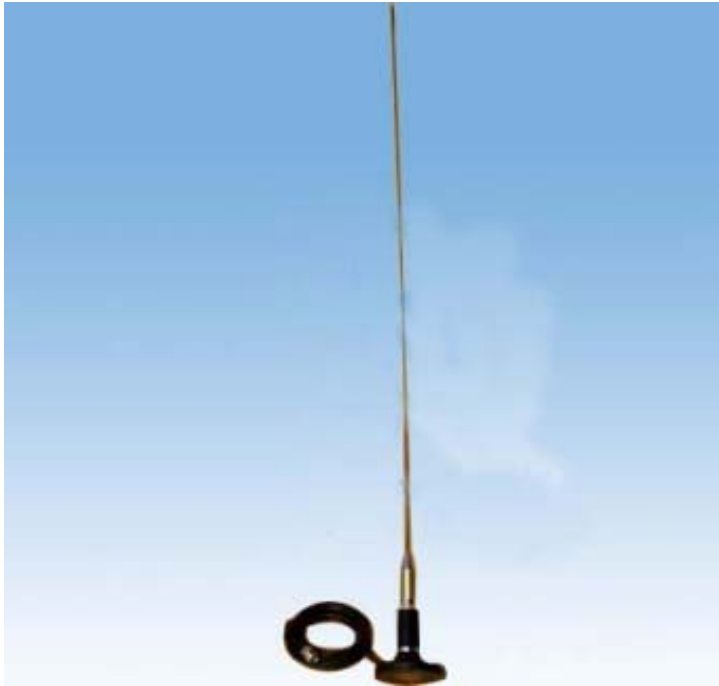
车台天线 Mobile Antenna



型号 (Model)	TA-CTQ450-5dBi
频率范围 (Frequency Range)	450-470-MHz
增益 (Gain)	5dBi
带宽(Bandwidth)	20-MHz
驻波比 (VSWR)	≤1.5
输入阻抗(Nominal Impedance)	50Ω
极化方式 (Polarization)	垂直 (Vertical)
最大功率 (Max Power)	50 W
接头型号 (Connector)	SMA 或客户指定 SMA or Customized
底盘直径 (Base Diameter)	110mm
天线尺寸 (Dimension)	650mm
重量 (Weight)	500 g

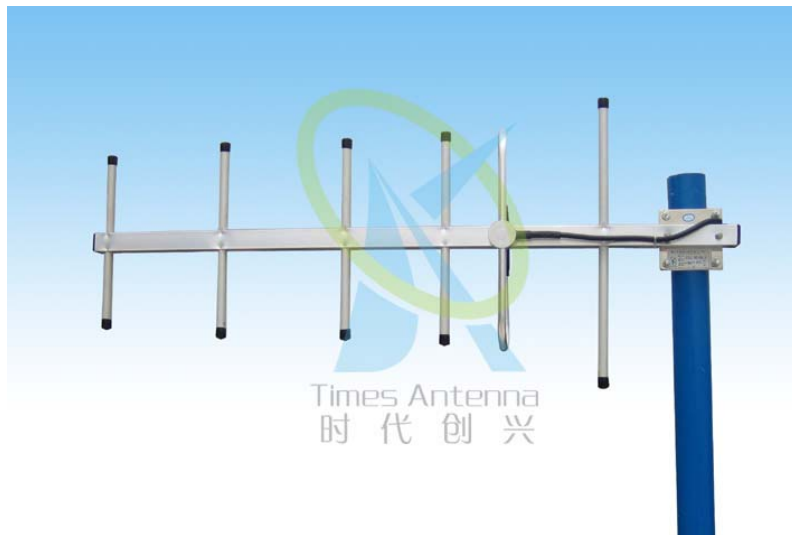


型号 (Model)	TA-CTQ450-3dBi
频率范围 (Frequency Range)	450-470-MHz
增益 (Gain)	3dBi
带宽(Bandwidth)	20-MHz
驻波比 (VSWR)	≤1.5
输入阻抗(Nominal Impedance)	50Ω
极化方式 (Polarization)	垂直 (Vertical)
最大功率 (Max Power)	50 W
接头型号 (Connector)	SMA 或客户指定 SMA or Customized
底盘直径 (Base Diameter)	90mm
天线尺寸 (Dimension)	520mm
重量 (Weight)	500 g

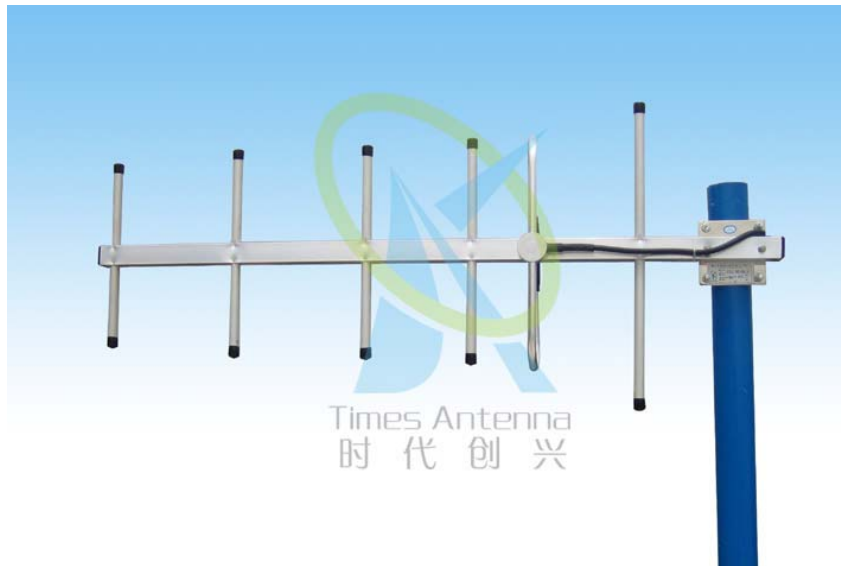


型号 (Model)	TA-CTQ450-2.15dBi
频率范围 (Frequency Range)	450-470-MHz
增益 (Gain)	2.15dBi
带宽(Bandwidth)	20-MHz
驻波比 (VSWR)	≤1.5
输入阻抗(Nominal Impedance)	50Ω
极化方式 (Polarization)	垂直 (Vertical)
最大功率 (Max Power)	50 W
接头型号 (Connector)	SMA 或客户指定 SMA or Customized
底盘直径 (Base Diameter)	90mm
天线尺寸 (Dimension)	900mm
重量 (Weight)	500 g

八木天线 Yagi Antenna

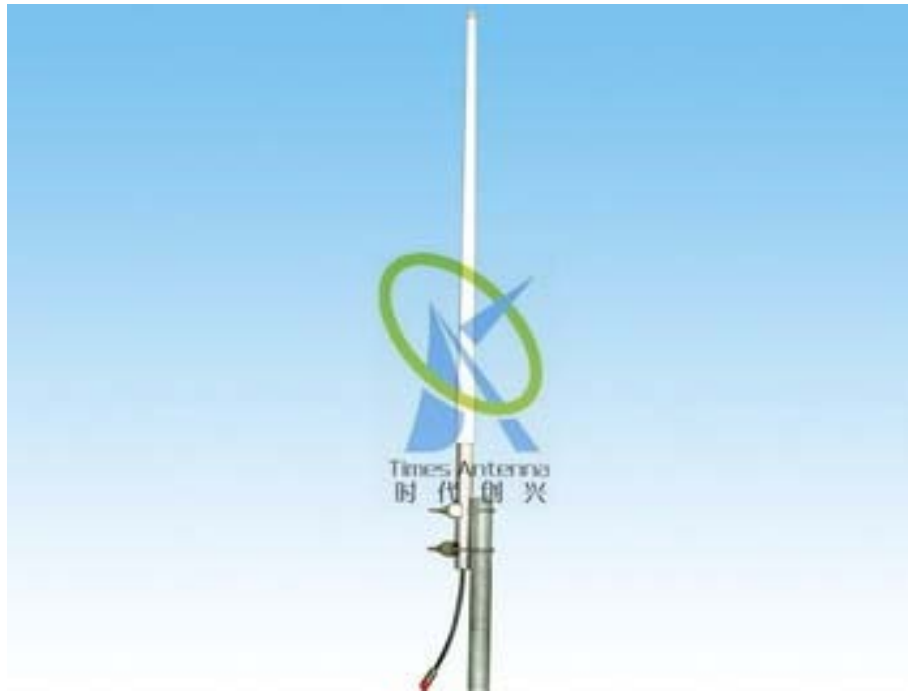


型号 (Model)	TA-BMD450-13
频率范围 (Frequency Range)	450-470-MHz
增益 (Gain)	13dBi
带宽(Bandwidth)	20-MHz
驻波比 (VSWR)	≤1.5
输入阻抗(Nominal Impedance)	50Ω
极化方式 (Polarization)	垂直或水平 (Vertical or Horizontal)
最大功率 (Max Power)	50 W
接头型号 (Connector)	TNC 或客户指定 TNC or Customized
单元数 (Elements)	8
天线尺寸 (Dimension)	1.2m
重量 (Weight)	1.5KG



型号 (Model)	TA-BMD450-11
频率范围 (Frequency Range)	450-470-MHz
增益 (Gain)	11dBi
带宽(Bandwidth)	20-MHz
水平面波瓣宽度(Vertical l Beamwidth)	60 - ⁰
垂直面波瓣宽度(Horizontal Beamwidth)	45 - ⁰
驻波比 (VSWR)	≤1.5
输入阻抗(Nominal Impedance)	50Ω
极化方式 (Polarization)	垂直或水平 (Vertical or Horizontal)
最大功率 (Max Power)	50 W
接头型号 (Connector)	TNC 或客户指定 TNC or Customized
单元数 (Elements)	6
天线尺寸 (Dimension)	0.9m
重量 (Weight)	1.2KG

全向玻璃钢天线 Omni-directional Fiberglass Antenna



型号 (Model)	TA-BLQ450-10.2dBi
频率范围 (Frequency Range)	450-470-MHz
增益 (Gain)	10.2dBi
带宽(Bandwidth)	20-MHz
驻波比 (VSWR)	≤1.5
输入阻抗(Nominal Impedance)	50Ω
极化方式 (Polarization)	垂直 (Vertical)
最大功率 (Max Power)	100 W
接头型号 (Connector)	N 型或客户指定 N type or Customized
天线尺寸 (Dimension)	4m
重量 (Weight)	3.5KG
抗风强度 (Rated Wind Velocity)	60-m/s



型号 (Model)	TA-BLQ450-6.5dBi
频率范围 (Frequency Range)	450-470-MHz
增益 (Gain)	6.5dBi
带宽(Bandwidth)	20-MHz
驻波比 (VSWR)	≤1.5
输入阻抗(Nominal Impedance)	50Ω
极化方式 (Polarization)	垂直 (Vertical)
最大功率 (Max Power)	100 W
接头型号 (Connector)	N 型或客户指定 N type or Customized
天线尺寸 (Dimension)	2.6m
重量 (Weight)	2.5KG
抗风强度 (Rated Wind Velocity)	60-m/s

DMB 天线 DMB Antenna



型号 (Model)	TA-DMB170-3dBi
频率范围 (Frequency Range)	174-230-MHz
增益 (Gain)	3dBi
带宽(Bandwidth)	56-MHz
驻波比 (VSWR)	≤1.5
输入阻抗(Nominal Impedance)	50Ω
极化方式 (Polarization)	垂直 (Vertical)
最大功率 (Max Power)	50 W
接头型号 (Connector)	SMA 或客户指定 SMA or Customized
底盘直径 (Base Diameter)	29mm
天线尺寸 (Dimension)	320mm
重量 (Weight)	70 g

DVB-T 天线 DVB-T Antena



型号 (Model)	TA-DVB-T
频率范围 (Frequency Range)	VHF174-230/UHF470-860MHz
增益 (Gain)	2.5dBi
带宽(Bandwidth)	V56/U390MHz
驻波比 (VSWR)	≤1.5
输入阻抗(Nominal Impedance)	75Ω
极化方式 (Polarization)	垂直 (Vertical)
最大功率 (Max Power)	50 W
接头型号 (Connector)	IEC
底盘直径 (Base Diameter)	29mm
天线尺寸 (Dimension)	138mm
重量 (Weight)	70 g

联系方式: Contact information

佛山市时代创兴天线厂 / Foshan Times Antenna Factory

地址: 广东佛山市禅城区张槎上朗工业区江堤路3号B座4楼

ADD: 4/F,B Block,Jiangdi Rd,Shanglang Industrial Zone,Zhangcha,Chancheng District, Foshan City, Guangdong

电话 Tel: 86-(0)757-82510220 82105077 82300280

传真 FAX: 86- (0) 757-82300280

网址 web : www.timesantenna.com